

제품명: Rb 토끼 단클론 항체
카탈로그 번호: AMRe03793
연구용 전용

요약

설명	재조합 토끼 단클론 항체
숙주	토끼
적용	WB, ICC/IF, IP
반응성	인간
결합	비결합
변형	수정치 없음
아이소타입	IgG
클론성	단클론
형태	액체
농도	1mg/ml. 본 제품의 농도는 재조합에 따라 다를 수 있습니다.
Storage	Aliquot 하여 -20°C 에 보관 (12 개월 유효). 냉동/해동 반복을 피하십시오.
Shipping	Ice bags
버퍼	50mM 트리스클로르산 (pH 7.4), 0.15M NaCl, 40% 글세롤 0.01% 아지다 트림 및 0.05% 보흐덴필
정제	천상정제

적용

희석 비율	WB 1:500-1:1000, ICC/IF 1:50-1:200, IP 1:20-1:50
분자량	Calculated MW: 106 kDa; Observed MW: 110 kDa

항원 정보

유전자명	RB1
다른 이름	RB1; Retinoblastoma-associated protein; p105-Rb; pRb; Rb; pp110
유전자 ID	5925
SwissProt ID	P06400
면역원	표적 단백질에 사용되는 항원입니다.

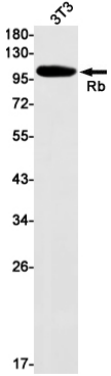
배경

CDK 에 의한 세포주기 억제인자 Rb 표적 결합을 억제하고 세포주기 진행을 가능케 합니다. Rb 불활성 및 이후 세포주기 진행은 사이클린 D-CDK4/6 에 의한 초인산화에 따른 사이클린 E-CDK2 에 의한 인산화 및 탈인산화로 촉진됩니다. 또한 CDK/사이클린 복합체는 세포주기 조절에 있어 중요한 역할을 하며, 생체에서는 사이클린 D1 이 Ser780 인화에 결합합니다.

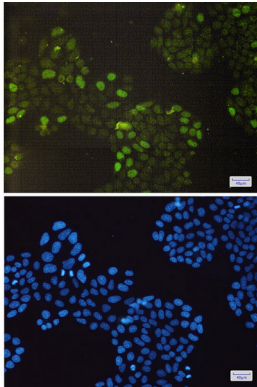
연구 분야

세포 생물학

이미지 데이터



Rb 항체를 사용하여 BT3 세포 용출액에서 Rb의 위치를 분석을 수행합니다.



Rb 항체(녹색)와 DAPI(청색)를 사용하여 HeLa 세포에서 Rb를 면역세포 화학 분석 결과