

**제품명:** 피루브산 탈수소효소 E1 알파 토끼 단클론 항체

**카탈로그 번호:** AMRe03791

연구용 전용

## 요약

설명	재조합 토끼 단클론 항체
숙주	토끼
적용	WB, ICC/IF, IP
반응성	인간 쥐 생체
결합	비결합
변형	수정되지 않음
아이소타입	IgG
클론성	단클론성
형태	액체
농도	0.37mg/ml. 본 제품의 농도는 재조합에 따라 다를 수 있습니다.
Storage	Aliquot 하여 $-20^{\circ}\text{C}$ 에 보관 (12 개월 유효). 냉동/해동 반복을 피하십시오.
Shipping	Ice bags
버퍼	50mM 트리스클로르산 (pH 7.4), 0.15M NaCl, 40% 글세롤, 0.01% 아지다, 투름 및 0.05% 보호덴빌
정제	천상정제

## 적용

희석 비율	WB 1:500-1:1000, ICC/IF 1:50-1:200, IP 1:20-1:50
분자량	Calculated MW: 43 kDa; Observed MW: 43 kDa

## 항원 정보

유전자명	PDHA1 mitochondrial; OPA_HUMAN; PDH; PDHA; PDHA1; PDHCE1A; PDHE1 A type I; PDHE1-A type I; PHE1A; Pyruvate Dehydrogenase (lipoamide) alpha 1; Pyruvate dehydrogenase complex; E1 alpha polypeptide 1; Pyruvate Dehydrogenase E1 alpha; Pyruvate dehydrogenase E1 component subunit alpha; Pyruvate dehydrogenase E1 component subunit alpha; somatic form; mitochondrial; somatic form.
다른 이름	
유전자 ID	5160
SwissProt ID	P08559
면역원	인간 피루브산 탈수소효소 E1-알파 소단위체 항원 펩타이드

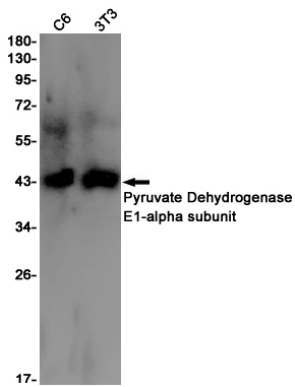
## 배경

피루브산탈수소(PDH) 복합체는 피루브산탈수소(E1), 디하이드로라이피드아실탈수소(E2), 라이피드탈수소(E3)의 세 가지 효소 구성요소의 복합체로 구성되어 있다. 이들은 피루브산에서 아세트산을 재하산시키는 역할을 한다. 피루브산탈수소(E1)의  $\alpha$  소단위에 돌연변이가 발생하면 산성결핵이 나타나는데 이는 일반적으로 낮은 산성도 환경 및 낮은 산성도 환경에서 생존한다.

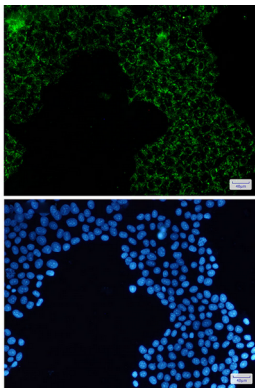
## 연구 분야

산성도

## 이미지 데이터



피루브산탈수소 E1 알파 항체를 사용하여 C6 및 3T3 세포 용출액에서 피루브산탈수소 E1 알파 소단위 단백질 분획을 수행했다.



HeLa 세포에서 피루브산탈수소 E1 알파 소단위(녹색)에 대한 면역형광 분석. 피루브산탈수소 E1 알파 소단위(청색) DAPI(청색)를 사용했다.