

**제품명:** 젖산탈수소효소 A 토끼 단클론항체

**카탈로그 번호:** AMRe03782

연구용 전용

## 요약

설명	재조합단클론항체
숙주	토끼
적용	WB,IHC,ICC/IF,IP
반응성	인간 쥐 생체
결합	비결합
변형	수정치 없음
아이소타입	IgG
클론성	단클론
형태	액체
농도	0.53mg/ml. 본 제품의 농도는 재조합에 따라 다를 수 있습니다.
Storage	Aliquot 하여 $-20^{\circ}\text{C}$ 에 보관(12개월 유효). 냉동/해동 반복을 피하십시오.
Shipping	Ice bags
버퍼	50mM 트리스클로르산(pH 7.4), 0.15M NaCl, 40% 글세롤 0.01% 아지다 트림릿 0.05% 보호덴빌
정제	천상정제

## 적용

희석 비율	WB 1:500-1:1000,IHC 1:50-1:100,ICC/IF 1:50-1:200,IP 1:20-1:50
분자량	Calculated MW: 37 kDa; Observed MW: 37 kDa

## 항원 정보

유전자명	LDHA
다른 이름	LDHA; LDH-M; LDH1; PIG19; GSD11; TRG5; Proliferation inducing gene 19
유전자 ID	3939
SwissProt ID	P00338
면역원	인간 젖산탈수소효소 동형소 A의 합성 펩타이드

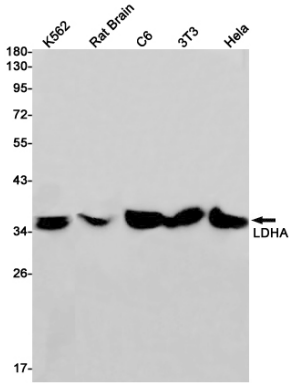
## 배경

젖산탈수소효소(LDH)는 니코틴아미노산(NADH)를 젖산과 NAD<sup>+</sup>로 전환하는 반응을 촉매한다. 미토콘드리아 ATP 생성에 필요한 공여 부위에서 이 반응은 해당작용에서 생성된 NADH를 NAD<sup>+</sup>로 재사용하여 해당작용을 계속한다. 근육에서 주로 발현되는 LDH는 A형(LDHA) 동형소이다.

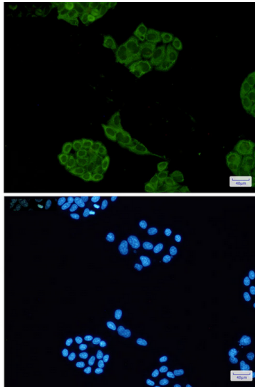
## 연구 분야

신호 전달

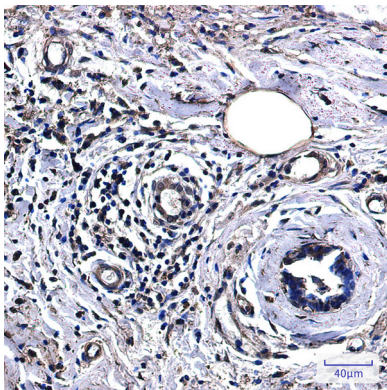
## 이미지 데이터



K562, 쥐 뇌 C6, 3T3, HeLa 세포에 젓갈수소 A 항을 사용하여 LDHA 의 위치 단백질을 수행했다.



젓갈수소 A 항과 DAPI (청색)를 사용하여 HeLa 세포에 젓갈수소 A (녹색)를 면역 형광 분석한 결과



표면 단백질의 유양 조직에 젓갈수소 A 항을 면역 조직 화학 분석을 수행했다. 항체는 고압 조건의 pH 6.0 용액 사용했다.