

**제품명:** 인테그린 베타 1 토끼 단클론 항체

**카탈로그 번호:** AMRe03779

연구용 전용

## 요약

설명	재조합 토끼 단클론 항체
숙주	토끼
적용	WB
반응성	인간 쥐 생체
결합	비결합
변형	수정치 없음
아이소타입	IgG
클론성	단클론 항체
형태	액체
농도	0.16mg/ml. 본 제품의 농도는 재조합에 따라 다를 수 있습니다.
Storage	Aliquot 하여 $-20^{\circ}\text{C}$ 에 보관(12 개월 유효). 냉동/해동 반복을 피하십시오.
Shipping	Ice bags
버퍼	50mM 트리스클로르산(pH 7.4), 0.15M NaCl, 40% 글세롤 0.01% 아지다 트림 및 0.05% 보르덴틸
정제	천상정제

## 적용

희석 비율	WB 1:500-1:1000
분자량	Calculated MW: 88 kDa; Observed MW: 120-160 kDa

## 항원 정보

유전자명	ITGB1
다른 이름	ITGB1; FNRB; MDF2; MSK12; Integrin beta-1; Fibronectin receptor subunit beta; VLA-4 subunit beta; CD antigen CD29
유전자 ID	3688
SwissProt ID	P05556
면역원	인간 인테그린 베타 1 의 재조합 단백질

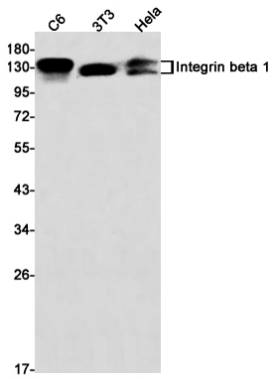
## 배경

인테그린은 세포 접착 및 이동에 필수적인 다중 기능성 이종 이합체입니다. 인테그린은 최소 18 개의  $\alpha$  소단위, 8 개의  $\beta$  소단위로 구성되어 있으며 각 소단위가 특이적으로 결합하는 24 개의 인테그린 리간드가 있습니다.

## 연구 분야

신경학

## 이미지 데이터



C6, 3T3, HeLa 세포용 물에 대한 배아 항체를 용해하여 배아 항체 의 유단 분리를 하였다.