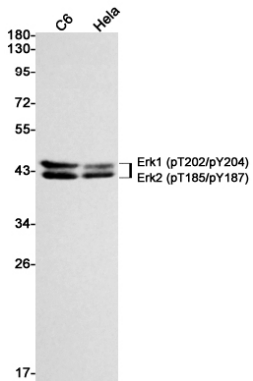




## 연구 분야

신경학

## 이미지 데이터



C6 및 HeLa 세포에서 Phospho-ERK1/2 (Thr202/Tyr204)/(Thr185/Tyr187) 항체를 사용하여 Erk1 (pT202/pY204)/Erk2 (pT185/pY187)의 인산화된 부분을 수신했다.