

제품명: CTGF 토끼 단클론 항체

카탈로그 번호: AMRe03767

연구용 전용

요약

설명	재조합토끼단클론항체
숙주	토끼
적용	WB,IP
반응성	인간
결합	비결합
변형	수정치 없음
아이소타입	IgG
클론성	단클론
형태	액체
농도	0.3mg/ml. 본제품의 농도는 재조합에 따라 다를 수 있습니다.
Storage	Aliquot 하여 -20°C 에 보관(12개월 유효). 냉동/해동 반복을 피하십시오.
Shipping	Ice bags
버퍼	50mM 트리스클로르산(pH 7.4), 0.15M NaCl, 40% 글세롤 0.01% 아지다 트림릿 0.05% 보호덴빌
정제	천상정제

적용

희석 비율	WB 1:500-1:1000, IP 1:20-1:50
분자량	Calculated MW: 38 kDa; Observed MW: 35 kDa

항원 정보

유전자명	CCN2
다른 이름	CCN2; NOV2; HCS24; IGFBP8
유전자 ID	1490
SwissProt ID	P29279
면역원	인간 CTGF 의 재조합 단백질

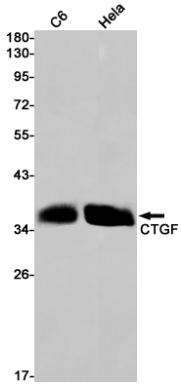
배경

혈관 신생에 관련된 주요 결합 조직 세포 인 종양 다연체 의 증 및 분을 촉진 다 섬유아 세포 근 섬유아 세포 내피 세포 및 상피 세포를 포함한 여러 세포 유형에서 헤르미 및 기 양은 의 정 세포 접을 매개 다 섬유아 세포 상 안 에 의한 DNA 함을 증가 킵 다

연구 분야

신약개발

이미지 데이터



CTGF 항를 사용하여 C6 및 HeLa 세포에서 CTGF의 단백질 발현을 수행합니다.