

제품명: 구연산 합성효소 토끼 단클론 항체

카탈로그 번호: AMRe03766

연구용 전용

요약

설명	재조합 토끼 단클론 항체
숙주	토끼
적용	WB, IHC, ICC/IF
반응성	인간 쥐 생체
결합	비결합
변형	수정되지 않음
아이소타입	IgG
클론성	단클론
형태	액체
농도	0.51mg/ml. 본 제품의 농도는 재조합에 따라 다를 수 있습니다.
Storage	Aliquot 하여 -20°C 에 보관 (12 개월 유효). 냉동/해동 반복을 피하십시오.
Shipping	Ice bags
버퍼	50mM 트리스클로르산 (pH 7.4), 0.15M NaCl, 40% 글세롤, 0.01% 아지다나, 투름 및 0.05% 보호덴필
정제	천상정제

적용

희석 비율	WB 1:500-1:1000, IHC 1:50-1:100, ICC/IF 1:50-1:200
분자량	Calculated MW: 52 kDa; Observed MW: 45 kDa

항원 정보

유전자명	CS
다른 이름	Citrate synthase; Citrate synthase; mitochondrial; Cs
유전자 ID	1431
SwissProt ID	O75390
면역원	인간 트산 합성효소의 합성 펩타이드

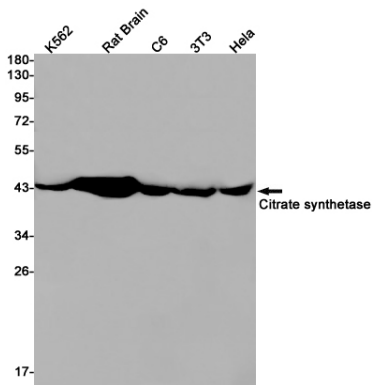
배경

탄수화물 대사 토끼 특이성 효소 옥살아세트산 옥살로아세트산 1/2 단계

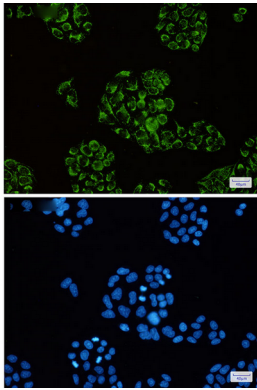
연구 분야

신호 전달

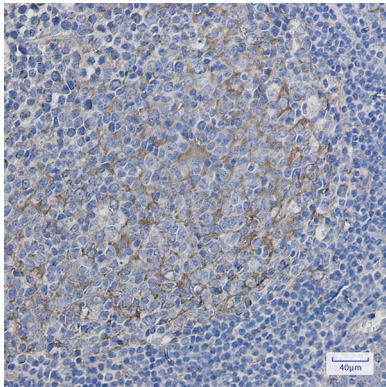
이미지 데이터



K562, 주뇌 C6, 3T3, HeLa 세포용질에서 Citrate synthetase를 사용하여 Citrate synthetase의 위치를 분석하였다.



Citrate synthetase와 DAPI(청색)를 사용하여 HeLa 세포에서 Citrate synthetase의 위치를 분석하였다.



과산화수소염색을 사용하여 Citrate synthetase의 위치를 분석하였다. 항체는 과산화수소염색(pH 6.0)을 사용하였다.