

**제품명:** 카텝신 B 토끼 단클론 항체

**카탈로그 번호:** AMRe03763

연구용 전용

## 요약

설명	재조합 토끼 단클론 항체
숙주	묘기
적용	WB, ICC/IF
반응성	쥐 생체
결합	비결합
변형	수정치 없음
아이소타입	IgG
클론성	단클론
형태	액체
농도	0.63mg/ml. 본 제품의 농도는 재조합에 따라 다를 수 있습니다.
Storage	Aliquot 하여 $-20^{\circ}\text{C}$ 에 보관 (12 개월 유효). 냉동/해동 반복을 피하십시오.
Shipping	Ice bags
버퍼	50mM 트리스클로르산 (pH 7.4), 0.15M NaCl, 40% 글세롤, 0.01% 아지다 트림릿, 0.05% 보흐덴필
정제	천상정제

## 적용

희석 비율	WB 1:500-1:1000, ICC/IF 1:50-1:200
분자량	Calculated MW: 37 kDa; Observed MW: 44,27,24 kDa

## 항원 정보

유전자명	Ctsb
다른 이름	CB
유전자 ID	13030.0
SwissProt ID	P10605
면역원	마우스 카텝신 B 의 재조합 단백질

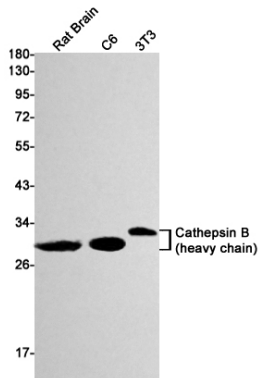
## 배경

카텝신 B는 세포 내 단백질 분해 및 대역 관련하는 것으로 알려져 있으며 세포외질 단백질 MEPE 를 분해한다. 또한 중추 신경 및 면역에 관련하는 것으로 보고되고 있습니다.

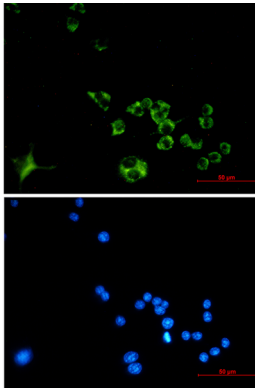
## 연구 분야

신경학

## 이미지 데이터



주뇌, C6, 3T3 세포에서 카텝신 B 항체를 사용하여 카텝신 B를 확인하는 실험 결과



카텝신 B 항체와 DAPI (청색)를 사용하여 Raw264.7 세포에서 카텝신 B (녹색)를 면역표지하는 실험 결과