

제품명: 알칼리성 인산분해효소 토끼 단클론 항체

카탈로그 번호: AMRe03760

연구용 전용

요약

| | |
|----------|--|
| 설명 | 재조합토끼단클론항체 |
| 숙주 | 토끼 |
| 적용 | WB,IHC,ICC/IF,IP |
| 반응성 | 인산염 |
| 결합 | 비결합 |
| 변형 | 수정치 없음 |
| 아이소타입 | IgG |
| 클론성 | 단클론항체 |
| 형태 | 액체 |
| 농도 | 0.16mg/ml. 본제품의 농도는 재조합에 따라 다를 수 있습니다. |
| Storage | Aliquot 하여 -20°C 에 보관(12개월 유효). 냉동/해동 반복을 피하십시오. |
| Shipping | Ice bags |
| 버퍼 | 50mM 트리스클로르산(pH 7.4), 0.15M NaCl, 40% 글세롤 0.01% 아지다 트림릿 0.05% 보호덴빌 |
| 정제 | 천상정제 |

적용

| | |
|-------|--|
| 희석 비율 | WB 1:500-1:1000, IHC 1:50-1:100, ICC/IF 1:50-1:200, IP 1:20-1:50 |
| 분자량 | Calculated MW: 57 kDa; Observed MW: 75 kDa |

항원 정보

| | |
|--------------|---|
| 유전자명 | ALPL |
| 다른 이름 | ALPL; Alkaline phosphatase; tissue-nonspecific isozyme; AP-TNAP; TNSALP; Alkaline phosphatase liver/bone/kidney isozyme |
| 유전자 ID | 249 |
| SwissProt ID | P05186 |
| 면역원 | 인산염 분해 효소의 항원 펩타이드 조각 |

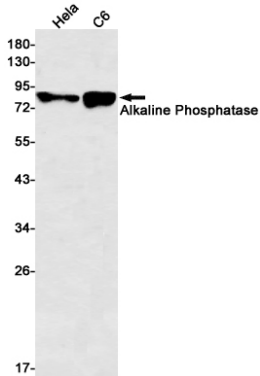
배경

알칼리성 인산분해효소는 적어도 네 가지 종류가 있으며 각각은 태형 태우형 그리고 배생 조직 특이성으로 연관되어 있다. 앞의 세 종류는 2 번염색체 상에 위치하고, 조직 특이성은 1 번염색체 상에 위치한다. 이 유전자들은 막 결합 효소로 특정 조직에 발현한다. 때문에 조직 특이성 효소라고 불린다.

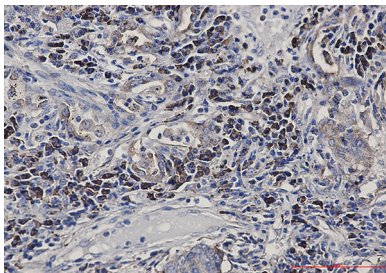
연구 분야

세포 생물학

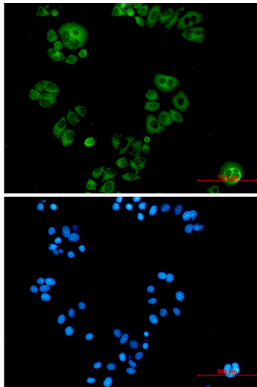
이미지 데이터



알칼리성인분해소 항체를 사용하여 HeLa 및 C6 세포 용출물에 알칼리성인분해소의 위단분을 수행한다



알칼리성인분해소 비특이적 항체를 사용하여 과민과민인 뇌암 조직의 면역조직화분을 수행했다. 항원화하는 고압 및 고온의 조건을 pH 6.0 용출물 사용했다.



HELAA 세포에서 비특이적 알칼리성인분해소 (녹색)의 면역조직화 분석 비특이적 알칼리성인분해소 항체와 DAPI (청색)를 사용했다.