

제품명: N 카드헤린 토끼 단클론 항체

카탈로그 번호: AMRe03757

연구용 전용

요약

설명	재조합토끼단클론항체
숙주	토끼
적용	WB,IP
반응성	인간 쥐 생체
결합	비결합
변형	수정치 없음
아이소타입	IgG
클론성	단클론
형태	액체
농도	0.65mg/ml. 본 제품의 농도는 재조합에 따라 다를 수 있습니다.
Storage	Aliquot 하여 -20°C 에 보관(12 개월 유효). 냉동/해동 반복을 피하십시오.
Shipping	Ice bags
버퍼	50mM 트리스클로르산(pH 7.4), 0.15M NaCl, 40% 글세롤 0.01% 아지다 트림릿 0.05% 보충단질
정제	천상정제

적용

희석 비율	WB 1:500-1:1000, IP 1:20-1:50
분자량	Calculated MW: 100 kDa; Observed MW: 140 kDa

항원 정보

유전자명	CDH2
다른 이름	CDH2; CDHN; NCAD; Cadherin-2; CDw325; Neural cadherin; N-cadherin; CD antigen CD325
유전자 ID	1000
SwissProt ID	P19022
면역원	인간 카드헤린 항원 펩타이드

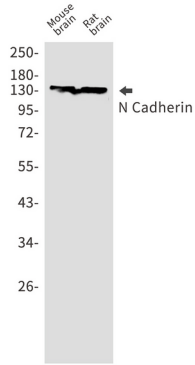
배경

카드헤린은 세포-세포 접착 단백질이다. 이들은 세포-세포 중화적인 방식으로 자기-자간유착으로 상호작용하며, 다시 접착 세포 유형 분류에 기여할 수 있다. CDH2는 신경 세포 안과 뼈에 관련할 수 있으며, 해산경색에서는 수혈 기시 말로 조절할 수 있다.

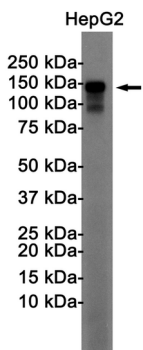
연구 분야

세포생물학

이미지 데이터



N-카드헤린을 사용하여 마우스 뇌 및 랫트 뇌 용출액에서 N-카드헤린 단백질을 분석하였다.



N-카드헤린을 사용하여 HepG2 세포 용출액에서 N-카드헤린 단백질을 분석하였다.