

제품명: FOXO1 토끼 단클론 항체

카탈로그 번호: AMRe03756

연구용 전용

요약

설명	재조합 토끼 단클론 항체
숙주	토끼
적용	WB, IHC, ICC/IF
반응성	인간
결합	비결합
변형	수정치 없음
아이소타입	IgG
클론성	단클론
형태	액체
농도	0.53mg/ml. 본 제품의 농도는 재조합에 따라 다를 수 있습니다.
Storage	Aliquot 하여 -20°C 에 보관 (12 개월 유효). 냉동/해동 반복을 피하십시오.
Shipping	Ice bags
버퍼	50mM 트리스클로르산 (pH 7.4), 0.15M NaCl, 40% 글세롤, 0.01% 아지다나, 0.05% 보르덴필
정제	천상정제

적용

희석 비율	WB 1:500-1:1000, IHC 1:50-1:100, ICC/IF 1:50-1:200
분자량	Calculated MW: 70 kDa; Observed MW: 70 kDa

항원 정보

유전자명	FOXO1
다른 이름	FOXO1; FKHR; FOXO1A; Forkhead box protein O1; Forkhead box protein O1A; Forkhead in rhabdomyosarcoma
유전자 ID	2308
SwissProt ID	Q12778
면역원	인간 FOXO1A 의 재조합 단백질

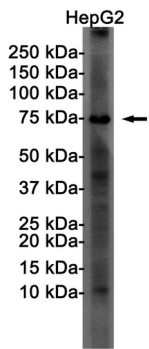
배경

신호 전달에 관여하는 중요한 전사 인자 KRT1 이 종양 억제 세포 증식에 관여하며, 전사 인자 FOXO1 의 과발현은 CDKN1B 수준을 조절한다.

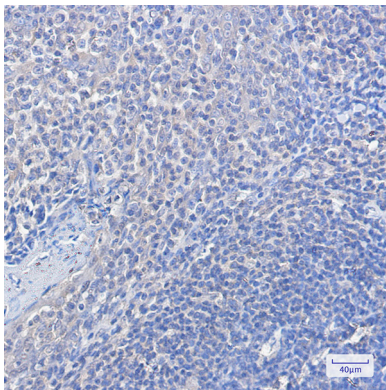
연구 분야

신약개발

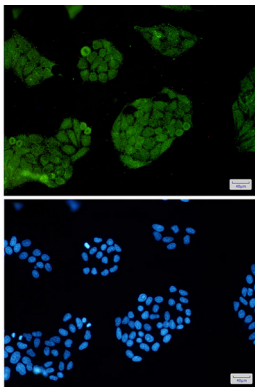
이미지 데이터



FOXO1 항체를 사용하여 HepG2 세포 용출액에서 FOXO1A의 위치 단백질을 수행합니다.



FOXO1A 항체를 사용하여 교차결합된 조직의 면역조직화학 분석을 위해 고압 고정액의 pH 6.0 용액을 사용했다.



FOXO1A 항체와 DAPI(청색)를 사용하여 HeLa 세포에서 FOXO1A(적색)를 면역조직화학 분석한 결과