

**제품명: Bcl2** 토끼 단클론 항체

**카탈로그 번호: AMRe03755**

연구용 전용

## 요약

설명	재조합 토끼 단클론 항체
숙주	토끼
적용	WB, IHC
반응성	인간
결합	비결합
변형	수정치 없음
아이소타입	IgG
클론성	단클론 항체
형태	액체
농도	0.16mg/ml. 본 제품의 농도는 재조합에 따라 다를 수 있습니다.
Storage	Aliquot 하여 $-20^{\circ}\text{C}$ 에 보관 (12 개월 유효). 냉동/해동 반복을 피하십시오.
Shipping	Ice bags
버퍼	50mM 트리스클로르산 (pH 7.4), 0.15M NaCl, 40% 글세롤 0.01% 아지다 트림릿 0.05% 보충 단백질
정제	천상정제

## 적용

희석 비율	WB 1:500-1:1000, IHC 1:50-1:100
분자량	Calculated MW: 26 kDa; Observed MW: 26 kDa

## 항원 정보

유전자명	BCL2
다른 이름	BCL2; Apoptosis regulator Bcl-2
유전자 ID	596
SwissProt ID	P10415
면역원	인간 Bcl-2의 합성 펩타이드

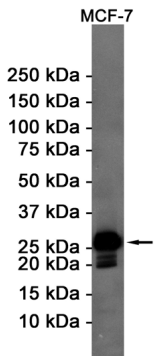
## 배경

이 유전자는 림프구와 같은 일부 세포의 세포 사멸을 차단하는 데 중요한 역할을 합니다. BCL2 기 인 유전자로 전이는 종종 BCL2 기 저조로 인한 여러 암종에 관여하는 것으로 여겨집니다.

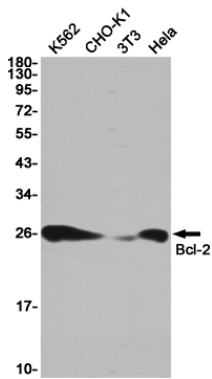
## 연구 분야

세포 생물학

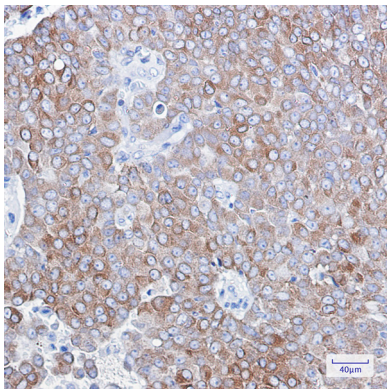
## 이미지 데이터



Bcl2 항체를 사용하여 MCF-7 세포 용출액에서 Bcl2 의 위단 부분을 수행합니다.



Bcl2 항체를 사용하여 K562, CHO-K1, 3T3, HeLa 세포 용출액에서 Bcl2 의 위단 부분을 수행합니다.



표면이 표본이 염색되어 Bcl2 항체를 염색된 조직 부분을 수행하여 항체는 고압 고온 조건에서 pH 6.0 용액을 사용했다.