

**제품명:** 사이토크롬 C 토끼 단클론 항체

**카탈로그 번호:** AMRe03749

연구용 전용

## 요약

설명	재조합 토끼 단클론 항체
숙주	묘기
적용	WB, IHC, IP
반응성	인간 쥐 생체
결합	비결합
변형	수정치 없음
아이소타입	IgG
클론성	단클론
형태	액체
농도	0.51mg/ml. 본 제품 농도는 재조합에 따라 다를 수 있습니다.
Storage	Aliquot 하여 $-20^{\circ}\text{C}$ 에 보관(12 개월 유효). 냉동/해동 반복을 피하십시오.
Shipping	Ice bags
버퍼	50mM 트리스클로르산(pH 7.4), 0.15M NaCl, 40% 글세롤 0.01% 아지다 트림릿 0.05% 보호덴빌
정제	천상정제

## 적용

희석 비율	WB 1:500-1:1000, IHC 1:50-1:100, IP 1:20-1:50
분자량	Calculated MW: 12 kDa; Observed MW: 12 kDa

## 항원 정보

유전자명	CYCS
다른 이름	CYCS; CYC; Cytochrome c
유전자 ID	54205
SwissProt ID	P99999
면역원	인간 사이토크롬 C의 합성 펩타이드

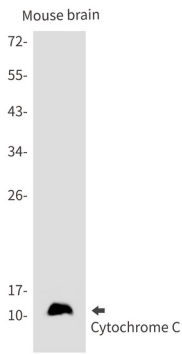
## 배경

CYCS는 전자원 단백질이다. 사이토크롬 c 핵외산형은 사이토크롬 c1 소위 핵외 단백질일 수 있다. 그러나 사이토크롬 c는 이 전자를 막고 전자 전달 사슬의 중요한 구성 요소인 사이토크롬 c 산화소 환원효소를 포함한다.

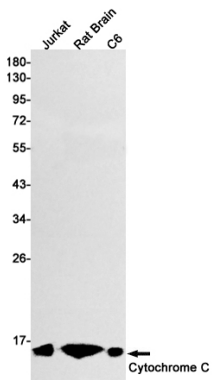
## 연구 분야

신약개발

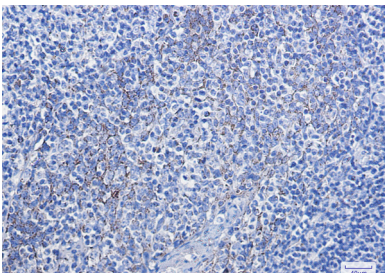
## 이미지 데이터



사이토크롬 C 항체 사용에 마우스 뇌 조직에서 사이토크롬 C를 확인 할 수 있습니다.



Jurkat 주입 시 C6 용액에서 사이토크롬 C 항체 사용에서 사이토크롬 C를 확인 할 수 있습니다.



과피에 포함된 단백질 조제에 대한 사이토크롬 C 항체 이용 면역조직화 분석을 위하여 고온 조건인 95도에서 pH 6.0 용액 사용했다.