

제품명: 이온성 글루타메이트 수용체 2 토끼 단클론 항체

카탈로그 번호: AMRe03747

연구용 전용

요약

설명	재조합 토끼 단클론 항체
숙주	토끼
적용	WB, IHC, IP
반응성	인간 쥐
결합	비결합
변형	수정치 없음
아이소타입	IgG
클론성	단클론 항체
형태	액체
농도	0.17mg/ml. 본 제품 농도는 재분배에 따라 다를 수 있습니다.
Storage	Aliquot 하여 -20°C 에 보관 (12 개월 유효). 냉동/해동 반복을 피하십시오.
Shipping	Ice bags
버퍼	50mM 트리스 글리콜 (pH 7.4), 0.15M NaCl, 40% 글세롤 0.01% 아지다 트림 및 0.05% 보르덴 필
정제	천상 정제

적용

희석 비율	WB 1:500-1:1000, IHC 1:50-1:100, IP 1:20-1:50
분자량	Calculated MW: 99 kDa; Observed MW: 99 kDa

항원 정보

유전자명	GRIA2
다른 이름	GRIA2; GLUR2; Glutamate receptor 2; GluR-2; AMPA-selective glutamate receptor 2; GluR-B; GluR-K2; Glutamate receptor ionotropic; AMPA 2; GluA2
유전자 ID	2891
SwissProt ID	P42262
면역원	인간 이온성 글루타메이트 수용체 2의 항원 펩타이드

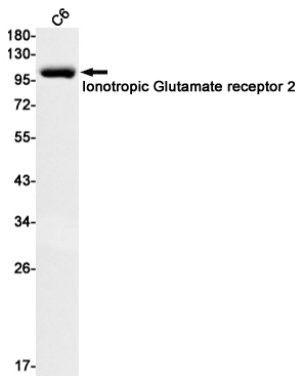
배경

이온성 글루타메이트 수용체 2 (GluR2)는 중추 신경계 및 말초 신경계에서 발견되는 이온성 글루타메이트 수용체 2의 일종입니다. 이 수용체는 AMPA 수용체 복합체의 구성 요소로, AMPA 수용체 복합체의 전이 상태에 관여합니다. 이 수용체는 AMPA 수용체 복합체의 구성 요소로, AMPA 수용체 복합체의 전이 상태에 관여합니다.

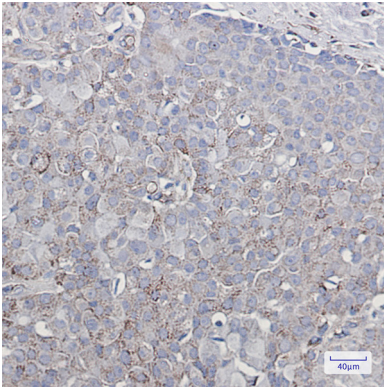
연구 분야

신경학

이미지 데이터



이온글루탐트수용체2 항를 사용하여 C6 세포 용액에서 이온글루탐트수용체2의 위치를 분석을 수행했다.



이온글루탐트수용체2 항를 이용한 파핀과에안 염색 조건의 최적화 분석 향위하여는 과온 조건의 관찰을 pH 6.0 용액 사용했다.