

제품명: ERK1/2 토끼 단클론 항체

카탈로그 번호: AMRe03741

연구용 전용

요약

설명	재조합 토끼 단클론 항체
숙주	토끼
적용	WB, ICC/IF, IP
반응성	인간 쥐 생체
결합	비결합
변형	수정치 없음
아이소타입	IgG
클론성	단클론성
형태	액체
농도	0.68mg/ml. 본 제품의 농도는 재조합에 따라 다를 수 있습니다.
Storage	Aliquot 하여 -20°C 에 보관(12개월 유효). 냉동/해동 반복을 피하십시오.
Shipping	Ice bags
버퍼	50mM 트리스클렌(pH 7.4), 0.15M NaCl, 40% 글세롤 0.01% 아지다 트림 및 0.05% 보초 단백질
정제	천상정제

적용

희석 비율	WB 1:500-1:1000, ICC/IF 1:50-1:200, IP 1:20-1:50
분자량	Calculated MW: 44,42 kDa; Observed MW: 44,42 kDa

항원 정보

유전자명	MAPK3/MAPK1 MAPK3; ERK1; ERT2; ERK-1; PRKM3; P44ERK1; P44MAPK; HS44KDAP; HUMKER1A; p44-ERK1;
다른 이름	p44-MAPK; MAPK1; ERK; p38; p40; p41; ERK2; ERT1; ERK-2; MAPK2; PRKM1; PRKM2; P42MAPK; p41mapk; p42-MAPK.
유전자 ID	5595/5594
SwissProt ID	P27361/P28482
면역원	-

배경

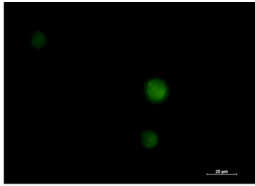
세탁으로 키메라 MAP 키네이스는 MAP 키네이스 단백질의 발현으로 작용한다. MAPK1/ERK2 와 MAPK3/ERK1 은 MAPK/ERK 신호 전달 경로의 중요한 역할을 하는 두 가지 MAPK 입이다.

활성 KIT 와 KITLG/SCF 에 의해 자극된 신호 전달 경로에 관한 다세포형이다. MAPK/ERK 신호 전달은 전사 및 세포 분열 조절을 통해 유전자 발현 및 세포 분열을 매개한다.

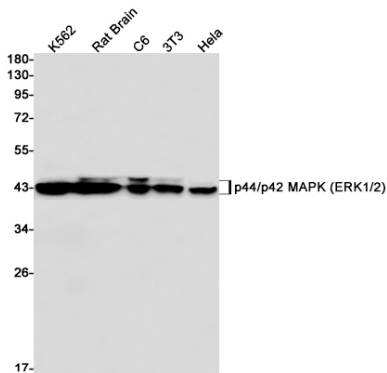
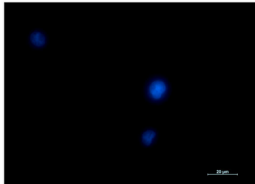
연구 분야

세포 생물학

이미지 데이터



ERK1/2 항체(녹색)와 DAPI(청색)를 사용하여 K562 세포에서 ERK1/2를 면역형광으로 관찰한 결과



K562, 쥐 뇌, C6, 3T3, HeLa 세포를 사용하여 p42 MAPK(ERK2) 항체를 사용하여 단백질 분석으로 p42 MAPK(ERK2)를 검출했다.