

제품명: IKB 알파 토끼 단클론 항체

카탈로그 번호: AMRe03739

연구용 전용

요약

설명	재조합 토끼 단클론 항체
숙주	토끼
적용	WB
반응성	인간 쥐
결합	비결합
변형	수정치 없음
아이소타입	IgG
클론성	단클론 항체
형태	액체
농도	0.5mg/ml. 본 제품의 농도는 제조 배치에 따라 다를 수 있습니다.
Storage	Aliquot 하여 -20°C 에 보관(12 개월 유효). 냉동/해동 반복을 피하십시오.
Shipping	Ice bags
버퍼	50mM 트리스클로르산(pH 7.4), 0.15M NaCl, 40% 글세롤 0.01% 아지다 트림 및 0.05% 보호덴틸
정제	천상정제

적용

희석 비율	WB 1:500-1:1000
분자량	Calculated MW: 36 kDa; Observed MW: 39 kDa

항원 정보

유전자명	NFKBIA
다른 이름	NFKBIA; IKBA; MAD3; NFKBI; NF-kappa-B inhibitor alpha; I-kappa-B-alpha; Ikb-alpha; IkappaBalpha; Major histocompatibility complex enhancer-binding protein MAD3
유전자 ID	4792
SwissProt ID	P25963
면역원	인간 IKB 알파 항원 펩타이드

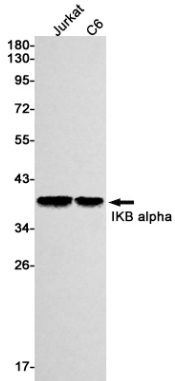
배경

NFKB1(MIM 164011) 또는 NFKB2(MIM 164012)는 REL(MIM 164910), RELA(MIM 164014) 또는 RELB(MIM 604758)와 결합하여 NFKB 복합체를 형성한다. NFKB 복합체는 kappa-B 단백질(NFKBIA 또는 NFKBIB, MIM 604495)에 의해 유도된 이 단백질은 NF-kappa-B를 세포질에서 핵으로 운반한다.

연구 분야

후성유전학/핵산염기

이미지 데이터



Jurkat C6 세포종에서 IKB 알파를 사용하여 IKB 알파를 확인했습니다.