

제품명: Bcl2 토끼 단클론 항체

카탈로그 번호: AMRe03737

연구용 전용

요약

설명	재조합 토끼 단클론 항체
숙주	토끼
적용	WB, IHC, IP
반응성	인간
결합	비결합
변형	수정치 없음
아이소타입	IgG
클론성	단클론성
형태	액체
농도	0.15mg/ml. 본 제품의 농도는 재조합에 따라 다를 수 있습니다.
Storage	Aliquot 하여 -20°C 에 보관 (12 개월 유효). 냉동/해동 반복을 피하십시오.
Shipping	Ice bags
버퍼	50mM 트리스클로르산 (pH 7.4), 0.15M NaCl, 40% 글세롤 0.01% 아지다 트림릿 0.05% 보충단질
정제	천상정제

적용

희석 비율	WB 1:500-1:1000, IHC 1:50-1:100, IP 1:20-1:50
분자량	Calculated MW: 26 kDa; Observed MW: 26 kDa

항원 정보

유전자명	BCL2
다른 이름	BCL2; Apoptosis regulator Bcl-2
유전자 ID	596
SwissProt ID	P10415
면역원	인간 Bcl-2의 합성 펩타이드

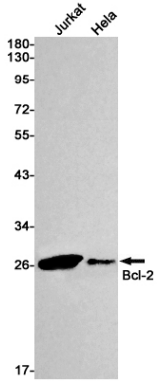
배경

이 유전자는 림프구와 같은 일부 세포의 세포 사멸을 차단하는 데 중요한 역할을 합니다. BCL2 기 인자 유전자로 전이된 경우 BCL2 기 저해제로 알려진 여성림프종 발하는 것으로 여겨집니다.

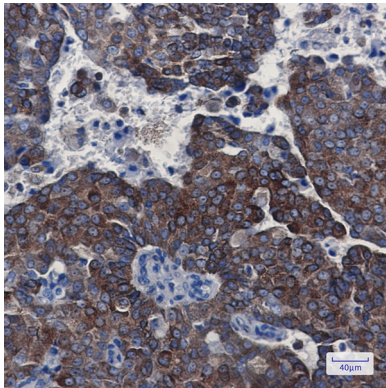
연구 분야

세상물

이미지 데이터



Bcl2 항체를 사용하여 Jurkat 및 HeLa 세포 용출액에 Bcl2의 위치 단락을 분석했다.



파편에 포함된 유방 조직에 Bcl2 항체를 통한 면역조직화 분석을 하였다. 항원 복제는 고압 고온 조건인 121도 pH 6.0 용출을 사용했다.