

**제품명:** 클로토 토끼 단클론 항체

**카탈로그 번호:** AMRe03301

연구용 전용

## 요약

설명	재조합 토끼 단클론 항체
숙주	토끼
적용	WB, IHC
반응성	인간
결합	비결합
변형	수정치 없음
아이소타입	IgG
클론성	단클론
형태	액체
농도	0.64mg/ml. 본 제품의 농도는 재조합에 따라 다를 수 있습니다.
Storage	Aliquot 하여 $-20^{\circ}\text{C}$ 에 보관 (12 개월 유효). 냉동/해동 반복을 피하십시오.
Shipping	Ice bags
버퍼	토끼 IgG 는 인산염 완충액 (pH 7.4, 150mM NaCl, 0.02% 아지다 트림 및 50% 글리세롤)에 용해되어 있습니다.
정제	천성 크로마토그래피

## 적용

희석 비율	WB 1:500-1:1000, IHC 1:50-1:100
분자량	Calculated MW: 116 kDa; Observed MW: 62 kDa

## 항원 정보

유전자명	KL
다른 이름	KI; Klotho peptide
유전자 ID	9365
SwissProt ID	Q9UEF7
면역원	인간 클로토 항원 펩타이드

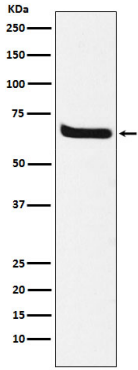
## 배경

클루로토는 다량에 의해 인간 클로토 펩타이드를 결합할 수 있다. 그러나 239 번과 872 번 위치에 특이적인 할부 Glu 잔기 부위에서 이 인공 클로토 펩타이드는 클로토 펩타이드를 결합할 수 없다. 유사성을 통해 비인간 항을 억제함으로써 결합 및 항상 조절에 관여할 수 있다.

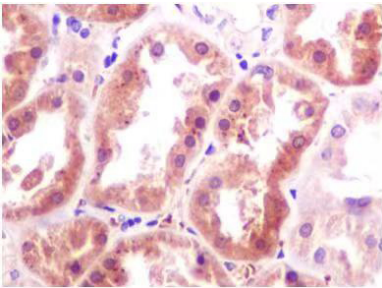
## 연구 분야

신약개발

## 이미지 데이터



클로항를 사용하여 티아상용액에서 클로 항의 단백 분을 수행한다.



파판에코틴인 티아상 조직에 클로항를 이용하여 조직화 분석을 하였다. 항원화하는 고압 온도의 조건은 pH 6.0 용액 사용하였다.