

제품명: SRSF3 토끼 단클론 항체

카탈로그 번호: AMRe03300

연구용 전용

요약

설명	재조합 토끼 단클론 항체
숙주	토끼
적용	WB, IHC
반응성	인간 쥐 생체
결합	비결합
변형	수정치 없음
아이소타입	IgG
클론성	단클론
형태	액체
농도	0.54mg/ml. 본 제품의 농도는 재조합에 따라 다를 수 있습니다.
Storage	Aliquot 하여 -20°C 에 보관 (12 개월 유효). 냉동/해동 반복을 피하십시오.
Shipping	Ice bags
버퍼	50mM 트리스클로르산 (pH 7.4), 0.15M NaCl, 40% 글세롤 0.01% 아지다 트림 및 0.05% 보르덴필
정제	천상정제

적용

희석 비율	WB 1:500-1:1000, IHC 1:50-1:100
분자량	Calculated MW: 19 kDa; Observed MW: 19 kDa

항원 정보

유전자명	SRSF3
다른 이름	SRSF3; SFRS3; SRP20; Serine/arginine-rich splicing factor 3; Pre-mRNA-splicing factor SRP20; Splicing factor; arginine/serine-rich 3
유전자 ID	6428
SwissProt ID	P84103
면역원	인간 SFRS3의 합성 펩타이드

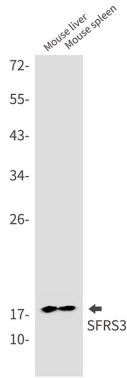
배경

세포 중 많은 수의 관련 RNA 처리에 관여합니다.

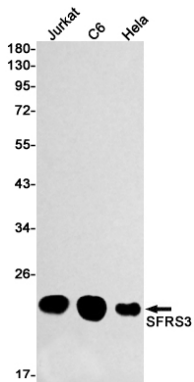
연구 분야

후생유전학/핵산염기

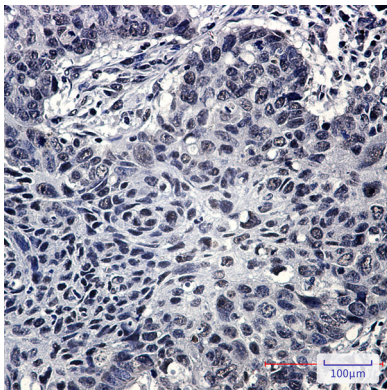
이미지 데이터



SFRS3 항체를 사용하여 무스간 및 장을 통해 SFRS3의 위치를 분석했습니다.



SFRS3 항체를 사용하여 Jurkat, C6, HeLa 세포를 통해 SFRS3의 위치를 분석했습니다.



SFRS3 항체를 사용하여 핀페인 배양 조직의 면역조직화학 분석. 항원 복제는 과산화물과 구연산을 pH 6.0 용액에 사용했습니다.