

제품명: MSH6 토끼 단클론 항체

카탈로그 번호: AMRe03299

연구용 전용

요약

설명	재조합 토끼 단클론 항체
숙주	토끼
적용	WB, ICC/IF, IP
반응성	인간
결합	비결합
변형	수정치 없음
아이소타입	IgG
클론성	단클론
형태	액체
농도	0.65mg/ml. 본 제품 농도는 재조합에 따라 다를 수 있습니다.
Storage	Aliquot 하여 -20°C 에 보관(12개월 유효). 냉동/해동 반복을 피하십시오.
Shipping	Ice bags
버퍼	50mM 트리스클로르산(pH 7.4), 0.15M NaCl, 40% 글세롤, 0.01% 아지다나, 0.05% 보르덴필
정제	천상정제

적용

희석 비율	WB 1:500-1:1000, ICC/IF 1:50-1:200, IP 1:20-1:50
분자량	Calculated MW: 153 kDa; Observed MW: 163 kDa

항원 정보

유전자명	MSH6
다른 이름	MSH6; GTBP; DNA mismatch repair protein Msh6; hMSH6; G/T mismatch-binding protein; GTBP; GTMBP; MutS-alpha 160 kDa subunit; p160
유전자 ID	2956
SwissProt ID	P52701
면역원	인간 MSH6의 합성 펩타이드

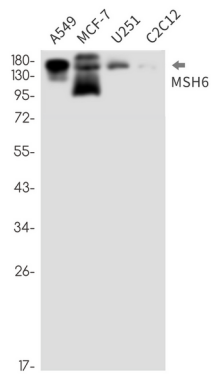
배경

DNA 불치복 사멸(MMR)은 복제 후 DNA를 복구하고 동일한 DNA 서열 간의 재조합을 억제하여 특정 유형의 DNA 손상 후 복구 조절 및 세포 사멸 반응을 유도한다. MSH2(MutS homologue 2)는 MSH6와 함께 hMutS- α 복합체를 형성하여 불치복과 관련된 필수 구성 요소이다.

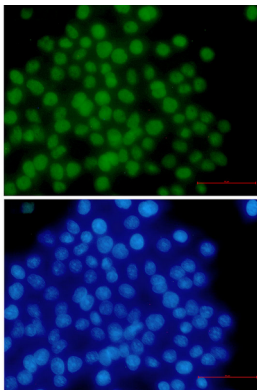
연구 분야

후생학/핵산염기

이미지 데이터



MSH6 항체를 사용하여 A549, MCF-7, U251, C2C12 세포 용출액에 MSH6의 단백질을 확인하였다.



MSH6 항체(DAPI(청색)를 사용하여 세포에 MSH6(녹색)의 단백질을 확인하였다.