

제품명: CRCP 토끼 단클론 항체

카탈로그 번호: AMRe03297

연구용 전용

요약

설명	재조합 토끼 단클론 항체
숙주	토끼
적용	WB, IHC, ICC/IF, IP
반응성	인간 쥐 생체
결합	비결합
변형	수정치 없음
아이소타입	IgG
클론성	단클론
형태	액체
농도	0.39mg/ml. 본 제품의 농도는 재조합에 따라 다를 수 있습니다.
Storage	Aliquot 하여 -20°C 에 보관(12개월 유효). 냉동/해동 반복을 피하십시오.
Shipping	Ice bags
버퍼	50mM 트리스클로르산(pH 7.4), 0.15M NaCl, 40% 글세롤 0.01% 아지다 트림릿 0.05% 보충단질
정제	천상정제

적용

희석 비율	WB 1:500-1:1000, IHC 1:50-1:100, ICC/IF 1:50-1:200, IP 1:20-1:50
분자량	Calculated MW: 17 kDa; Observed MW: 17 kDa

항원 정보

유전자명	CRCP
다른 이름	C17; RCP; RCP9; RPC9; POLR3I; POLR3J; CGRPRCP; CGRP-RCP
유전자 ID	27297
SwissProt ID	O75575
면역원	인간 CRCP 의 항원 펩타이드

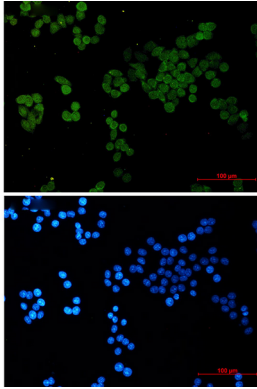
배경

DNA 역전사 RNA 중합효소는 네 가지 뉴클레오타이드 삼인산(AT, T, C, G)을 사용하여 DNA를 RNA로 전사하는 반응을 촉매한다.

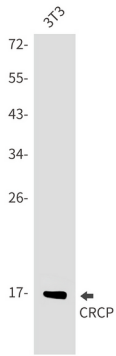
연구 분야

신경학

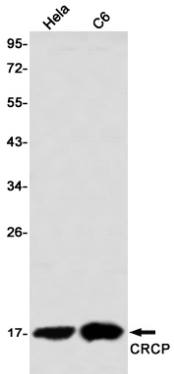
이미지 데이터



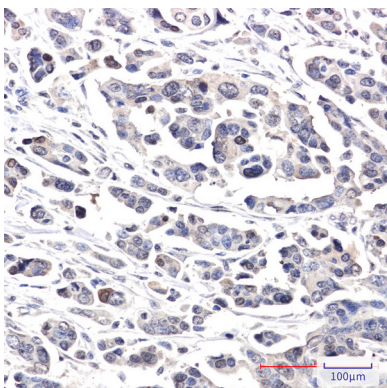
CRCP 항원 DAPI(청색)를 사용하여 HeLa 세포에서 CRCP(녹색)를 면역형광 분석한 결과



CRCP 항원 사용하여 BT3 세포 용출액에서 CRCP의 위치 단백질 분을 수행함



CRCP 항원 사용하여 HeLa 및 C6 세포 용출액에서 CRCP의 위치 단백질 분을 수행함



CRCP 항원 용액과 핀포인트가 담양 조직 면역조직화 분석 항원 특이성 고온 조직 연구는 pH 6.0 용액 사용했다

