

**제품명: Raf1** 토끼 단클론 항체

**카탈로그 번호: AMRe03293**

연구용 전용

## 요약

설명	재조합 토끼 단클론 항체
숙주	토끼
적용	WB, ICC/IF
반응성	인간 쥐 생체
결합	비결합
변형	수정치 없음
아이소타입	IgG
클론성	단클론
형태	액체
농도	0.67mg/ml. 본 제품의 농도는 재조합에 따라 다를 수 있습니다.
Storage	Aliquot 하여 $-20^{\circ}\text{C}$ 에 보관 (12 개월 유효). 냉동/해동 반복을 피하십시오.
Shipping	Ice bags
버퍼	50mM 트리스 클로르산 (pH 7.4), 0.15M NaCl, 40% 글세롤 0.01% 아지다 트롬비트 0.05% 보충 단백질
정제	천상정제

## 적용

희석 비율	WB 1:500-1:1000, ICC/IF 1:50-1:200
분자량	Calculated MW: 73 kDa; Observed MW: 73 kDa

## 항원 정보

유전자명	RAF1
다른 이름	RAF1; RAF; RAF proto-oncogene serine/threonine-protein kinase; Proto-oncogene c-RAF; cRaf; Raf-1
유전자 ID	5894
SwissProt ID	P04049
면역원	표적 단백질에 사용되는 합성 펩타이드

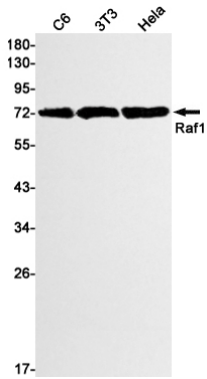
## 배경

Raf-1은 Ras 계열 결합 GTPase 의 하위 단계에 있는 MAP 키네이스 키네이스 (MAP3K)입니다. Raf-1 이 활성화되면 중류상 단백질 키네이스 MEK1 과 MEK2 를 인산화할 수 있고 이를 다시 인산화하여 특정 단백질 키네이스 ERK1 과 ERK2 를 인산화할 수 있습니다.

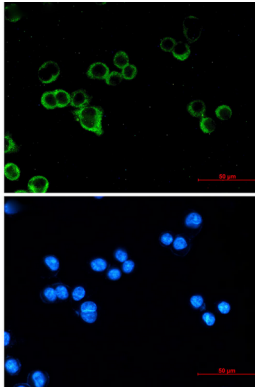
## 연구 분야

신호전달

## 이미지 데이터



Raf1 항을 사용하여 C6, 3T3, HeLa 세포 용출물에 Raf1의 위치 단백질 분리를 수행한다



Raf1 항을 DAPI(청색)를 사용하여 MCF-7 세포에 Raf1(녹색)을 면역체로 확인한 결과