

**제품명: PLK1** 토끼 단클론 항체

**카탈로그 번호: AMRe03292**

연구용 전용

## 요약

설명	재조합 토끼 단클론 항체
숙주	토끼
적용	WB, ICC/IF, IP
반응성	인간
결합	비결합
변형	수정치 없음
아이소타입	IgG
클론성	단클론
형태	액체
농도	0.3mg/ml. 본 제품 농도는 제조 배치에 따라 다를 수 있습니다.
Storage	Aliquot 하여 $-20^{\circ}\text{C}$ 에 보관 (12 개월 유효). 냉동/해동 반복을 피하십시오.
Shipping	Ice bags
버퍼	50mM 트리스-클로르 (pH 7.4), 0.15M NaCl, 40% 글세롤, 0.01% 아지다, 투름 및 0.05% 보르덴필
정제	천상정제

## 적용

희석 비율	WB 1:500-1:1000, ICC/IF 1:50-1:200, IP 1:20-1:50
분자량	Calculated MW: 68 kDa; Observed MW: 68 kDa

## 항원 정보

유전자명	PLK1
다른 이름	PLK1; PLK; Serine/threonine-protein kinase PLK1; Polo-like kinase 1; PLK-1; Serine/threonine-protein kinase 13; STPK13
유전자 ID	5347
SwissProt ID	P53350
면역원	표적 단백질 상응하는 합성 펩타이드

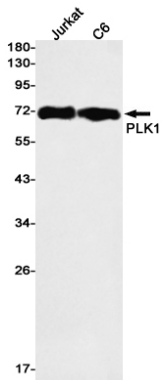
## 배경

DNA 손상 검출 후 핵 및 유사 분열에 관여합니다. BUB1B 의 카복시 부위에 결합합니다. SGOL1 을 인산화합니다. SGOL1 3 형 이상체 미국 특허에 의해 중재된 기능 조절에 관여합니다. BORA 를 인산화하여 BORA 분리를 촉진합니다. AURKA 기능 조절에 관여합니다. TOPORS 인산화 및 TP53 안정을 조절합니다.

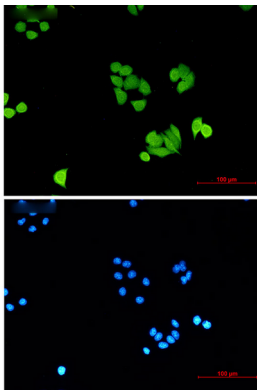
## 연구 분야

세포 생물학

## 이미지 데이터



PLK1 항체를 사용하여 Jurkat 및 C6 세포 용출액에서 PLK1의 위치 단백질 분리를 수행합니다.



PLK1 항체(녹색)와 DAPI(청색)를 사용하여 HeLa 세포에서 PLK1을 면역세포 화학 분석합니다.