

제품명: 포스포리파제 A2 활성화 단백질 토끼 단클론 항체

카탈로그 번호: AMRe03291

연구용 전용

요약

설명	재조합단클론항체
숙주	토끼
적용	WB, ICC/IF
반응성	인산염
결합	비결합
변형	수정치 없음
아이소타입	IgG
클론성	단클론
형태	액체
농도	0.5mg/ml. 본제품의 농도는 제조배에 따라 다를 수 있습니다.
Storage	Aliquot 하여 -20°C 에 보관(12개월 유효). 냉동/해동 반복을 피하십시오.
Shipping	Ice bags
버퍼	50mM 트리스클로르산(pH 7.4), 0.15M NaCl, 40% 글세롤, 0.01% 아지다, 투름 및 0.05% 보초단질
정제	천상정제

적용

희석 비율	WB 1:500-1:1000, ICC/IF 1:50-1:200
분자량	Calculated MW: 87 kDa; Observed MW: 87 kDa

항원 정보

유전자명	PLAA
다른 이름	Glycerophosphatase; PLA2P; Plaa; PLAP
유전자 ID	9373
SwissProt ID	Q9Y263
면역원	인간인산염분해효소 A2 활성화 단백질(PLAP)의 항원 펩타이드

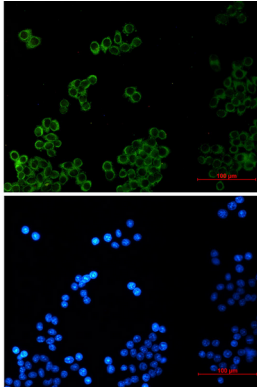
배경

유리탄수화물유에 관련합니다.

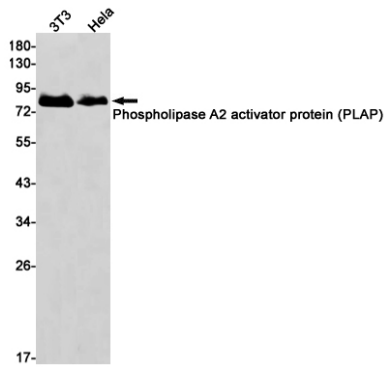
연구 분야

면역학

이미지 데이터



HeLa 세포에서 포스포리제 A2 활성단백질(녹색)에 대한 면역세포화학 분석은 포스포리제 A2 활성단백질 항체와 DAPI(청색)를 사용하여 수행되었습니다.



3T3 및 HeLa 세포 용출액에서 포스포리제 A2 활성단백질(PLAP) 항체를 사용하여 PLAP의 위치를 분석했습니다.