

제품명: 리소자임 토끼 단클론 항체

카탈로그 번호: AMRe03289

연구용 전용

요약

설명	재조합 토끼 단클론 항체
숙주	토끼
적용	WB, ICC/IF, IP
반응성	인간 쥐 생체
결합	비결합
변형	수정치 없음
아이소타입	IgG
클론성	단클론
형태	액체
농도	0.53mg/ml. 본 제품의 농도는 재조합에 따라 다를 수 있습니다.
Storage	Aliquot 하여 -20°C 에 보관 (12 개월 유효). 냉동/해동 반복을 피하십시오.
Shipping	Ice bags
버퍼	50mM 트리스클로르산(pH 7.4), 0.15M NaCl, 40% 글세롤 0.01% 아지다 트림릿 0.05% 보르덴필
정제	천상정제

적용

희석 비율	WB 1:500-1:1000, ICC/IF 1:50-1:200, IP 1:20-1:50
분자량	Calculated MW: 17 kDa; Observed MW: 17 kDa

항원 정보

유전자명	LYZ
다른 이름	LZM; LYZF1
유전자 ID	4069
SwissProt ID	P61626
면역원	인간 리소자임 합성 펩타이드

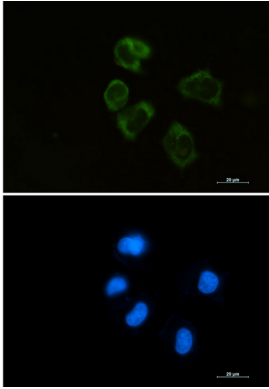
배경

리소자임은 주로 소화 기능을 하며, 조직에서 발견되는 리소자임은 단위 다량 단백질이 면역 반응에 관여하는 것을 시사한다.

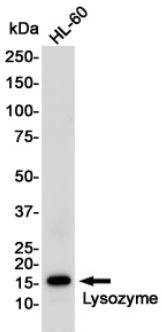
연구 분야

세포 생물학

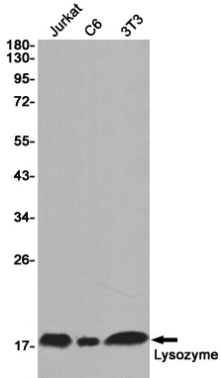
이미지 데이터



라조임항체(DAPI(청색)를 사용하여 HEPG2 세포에 라조임(녹색)을 면역표지한 결과



HL-60 세포 용출액에 라조임항체를 사용하여 라조임을 위판 분석하였다.



라조임항체를 사용하여 Jurkat, C6, 3T3 세포 용출액에 라조임을 위판 분석하였다.