

**제품명:** 아데노신 A1 수용체 토끼 단클론 항체

**카탈로그 번호:** AMRe03286

연구용 전용

## 요약

설명	재조합 토끼 단클론 항체
숙주	토끼
적용	WB, ICC/IF, IP
반응성	인간 쥐 생체
결합	비결합
변형	수정치 없음
아이소타입	IgG
클론성	단클론
형태	액체
농도	0.63mg/ml. 본 제품의 농도는 재조비에 따라 다를 수 있습니다.
Storage	Aliquot 하여 $-20^{\circ}\text{C}$ 에 보관(12 개월 유효). 냉동/해동 반복을 피하십시오.
Shipping	Ice bags
버퍼	50mM 트리스클로르산(pH 7.4), 0.15M NaCl, 40% 글세롤, 0.01% 아지다, 투름 및 0.05% 보르덴필
정제	천상정제

## 적용

희석 비율	WB 1:500-1:1000, ICC/IF 1:50-1:200, IP 1:20-1:50
분자량	Calculated MW: 37 kDa; Observed MW: 37 kDa

## 항원 정보

유전자명	ADORA1
다른 이름	ADORA1; Adenosine receptor A1
유전자 ID	134
SwissProt ID	P30542
면역원	인간 아데노신 A1 수용체 항원 펩타이드

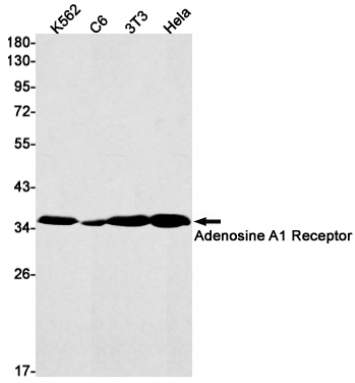
## 배경

아데노신 수용체 아데노신 수용체는 다른 리간드를 억제하는 G 단백질에 의해 매개됩니다.

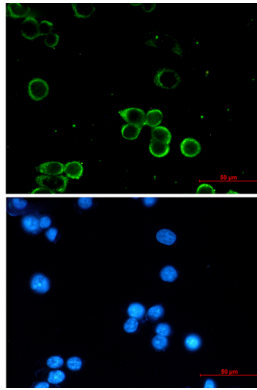
## 연구 분야

세포실험

## 이미지 데이터



K562, C6, 3T3, HeLa 세포종에서 아데노신 A1 수용체를 사용하여 아데노신 A1 수용체 위치를 분석을 수행했다.



아데노신 A1 수용체와 DAPI(청색)를 사용하여 MCF-7 세포에 아데노신 A1 수용체(녹색)에 대한 면역표지 분석을 수행했다.