

제품명: PRPF31 토끼 단클론 항체

카탈로그 번호: AMRe03282

연구용 전용

요약

설명	재조합 토끼 단클론 항체
숙주	묘
적용	WB, ICC/IF
반응성	인간 쥐 생체
결합	비결합
변형	수정치 없음
아이소타입	IgG
클론성	단클론
형태	액체
농도	0.54mg/ml. 본 제품의 농도는 재조합에 따라 다를 수 있습니다.
Storage	Aliquot 하여 -20°C 에 보관(12개월 유효). 냉동/해동 반복을 피하십시오.
Shipping	Ice bags
버퍼	50mM 트리스클로르산(pH 7.4), 0.15M NaCl, 40% 글세롤, 0.01% 아지다, 투름 및 0.05% 보르덴필
정제	천상정제

적용

희석 비율	WB 1:500-1:1000, ICC/IF 1:50-1:200
분자량	Calculated MW: 55 kDa; Observed MW: 55 kDa

항원 정보

유전자명	PRPF31
다른 이름	Protein 61K; hPrp31; U4/U6 snRNP 61 kDa protein
유전자 ID	26121
SwissProt ID	Q8WWY3
면역원	인간 PRPF31의 합성 펩타이드

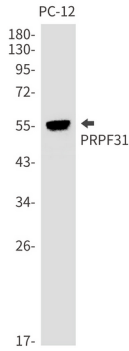
배경

스플라이싱의 구성요소로서 전령 RNA(pre-mRNA) 스플라이싱에 관여합니다.

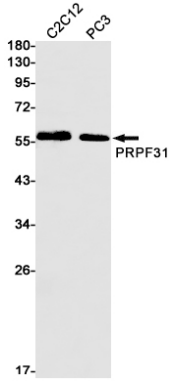
연구 분야

이미지 데이터

PRPF31 항체를 사용하여 PC-12 세포에서 PRPF31의 위치를 분석을 수행했다



PRPF31 항체를 사용하여 C2C12 및 PC-3 세포에서 PRPF31의 위치를 분석을 수행했다



PRPF31 항체(녹색)와 DAPI(청색)를 사용하여 Hela 세포에서 PRPF31을 면역세포핵산진단 결과

