

**제품명:** 사이클린 A1/A2 토끼 단클론 항체  
**카탈로그 번호:** AMRe03280  
연구용 전용

## 요약

설명	재조합 토끼 단클론 항체
숙주	토끼
적용	WB, IP
반응성	인간
결합	비결합
변형	수정되지 않음
아이소타입	IgG
클론성	단클론
형태	액체
농도	-
Storage	Aliquot 하여 $-20^{\circ}\text{C}$ 에 보관(12 개월 유효). 냉동/해동 반복을 피하십시오.
Shipping	Ice bags
버퍼	50mM 트리스클로르산(pH 7.4), 0.15M NaCl, 40% 글세롤, 0.01% 아지다나, 0.05% 보르덴필
정제	천상정제

## 적용

희석 비율	WB 1:500-1:1000, IP 1:20-1:50
분자량	Calculated MW: 52,49 kDa; Observed MW: 52,49 kDa

## 항원 정보

유전자명	CCNA2/CCNA1
다른 이름	CCN1; CCNA; CCNA1; CCNA2; CT146; Cyclin-A; Cyclin-A1; Cyclin-A2
유전자 ID	890/8900
SwissProt ID	P20248/P78396
면역원	-

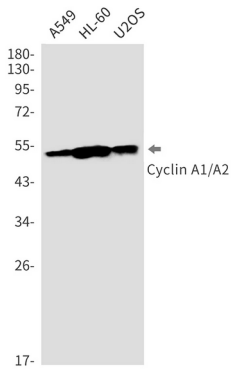
## 배경

주로 생체외 조건에서 연구되어 왔으며, 알체임머는 체내 조건에서 연구하는 것으로 보인다. G1/S(사이클린 A) 및 G2/M(사이클린 B)의 전환에서 중요한 역할을 한다.

## 연구 분야

세포 생물학

## 이미지 데이터



Cyclin A1/A2 항을 사용하여 A549, HL-60, U2OS 세포 용출액에서 Cyclin A1/A2 의 위치 단백질 분석을 수행했다