

제품명: 인간 IgG4 토끼 단클론 항체

카탈로그 번호: AMRe03271

연구용 전용

요약

설명	재조합 토끼 단클론 항체
숙주	토끼
적용	WB, IHC
반응성	인간
결합	비결합
변형	수정치 없음
아이소타입	IgG
클론성	단클론
형태	액체
농도	0.36mg/ml. 본 제품의 농도는 재조합에 따라 다를 수 있습니다.
Storage	Aliquot 하여 -20°C 에 보관 (12 개월 유효). 냉동/해동 반복을 피하십시오.
Shipping	Ice bags
버퍼	50mM 트리스클로르산 (pH 7.4), 0.15M NaCl, 40% 글세롤 0.01% 아지다 트림릿 0.05% 보충 단백질
정제	천상정제

적용

희석 비율	WB 1:500-1:1000, IHC 1:50-1:100
분자량	Calculated MW: 36 kDa; Observed MW: 36 kDa

항원 정보

유전자명	IGHG4
다른 이름	IGG4; Ig gamma 4 chain C region
유전자 ID	3503.0
SwissProt ID	P01861
면역원	인간 IgG4 의 합성 펩타이드

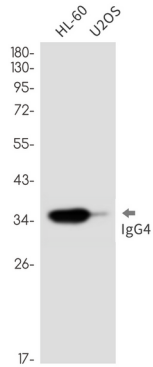
배경

IgG 는 두 개의 중쇄와 두 개의 경쇄로 구성된 이량체 단백질이다. 각 중쇄는 두 개의 항원 결합 부위를 가지고 있다. IgG 는 가장 흔한 면역球蛋白으로 혈액에 가장 높은 농도로 존재하며 전체 항원 단백질의 75% 를 차지한다.

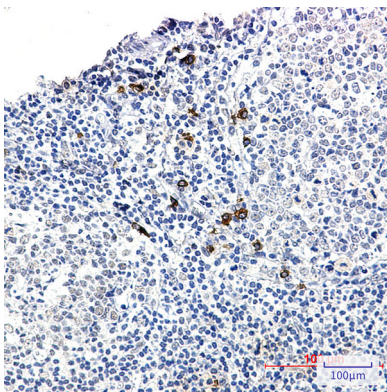
연구 분야

면역학

이미지 데이터



HL-60 및 U2OS 세포에서 인공 IgG4 항체를 사용하여 IgG4를 웨스턴 블롯 분석한다.



IgG4 항체를 사용하여 폐암 조직의 면역조직화학 분석을 위해 6.0 pH의 과산화수소 염색을 pH 6.0 용액에서 수행한다.