

제품명: MHC 클래스 I 토끼 단클론 항체

카탈로그 번호: AMRe03266

연구용 전용

요약

설명	재조합 MHC 클래스 I 항체
숙주	토끼
적용	WB, IHC
반응성	인간
결합	비결합
변형	수정치 없음
아이소타입	IgG
클론성	단클론
형태	액체
농도	-
Storage	Aliquot 하여 -20°C 에 보관(12 개월 유효). 냉동/해동 반복을 피하십시오.
Shipping	Ice bags
버퍼	50mM 트리스클로르산(pH 7.4), 0.15M NaCl, 40% 글세롤, 0.01% 아지다, 투름 및 0.05% 보르덴필
정제	천상정제

적용

희석 비율	WB 1:500-1:1000, IHC 1:50-1:100
분자량	Calculated MW: 41 kDa; Observed MW: 41 kDa

항원 정보

유전자명	HLA-A
다른 이름	Aw-68; HLA class I histocompatibility antigen; A-28 alpha chain; MHC class I antigen A*68; HLA-A; MHC class I antigen HLA A heavy chain
유전자 ID	3105.0
SwissProt ID	P04439
면역원	-

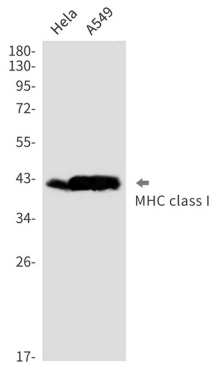
배경

주요 조직항원 복합체(MHC) 분자 면역반응에 필수적인 구성요소입니다. 이들은 표면 수용체로 알려져 있으며 리간드에 결합합니다. HLA-A, -B, -C는 세포에 장수종양을 암호화하여 이중체(β -2-미크로globulin)와 결합하여 MHC-I 을 구성합니다. 형질모양에 수백 가지 HLA-A, -B, -C 대립형질이 존재합니다.

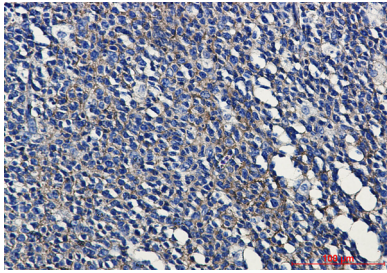
연구 분야

면역학

이미지 데이터



MHC class I 항체를 사용하여 HeLa 및 A549 세포 용출물에 MHC class I 에 대한 특이 단백질 분을 수행했다.



세포에 포함된 MHC class I 항체를 염색 조직화분을 수행했다. 항체는 고온 조건에서 pH 6.0 용액 사용했다.