

제품명: PIAS1/2 토끼 단클론 항체

카탈로그 번호: AMRe03265

연구용 전용

요약

| | |
|----------|--|
| 설명 | 재조합 토끼 단클론 항체 |
| 숙주 | 토끼 |
| 적용 | WB, IHC, IP |
| 반응성 | 인간 |
| 결합 | 비결합 |
| 변형 | 수정치 없음 |
| 아이소타입 | IgG |
| 클론성 | 단클론 |
| 형태 | 액체 |
| 농도 | - |
| Storage | Aliquot 하여 -20°C 에 보관(12 개월 유효). 냉동/해동 반복을 피하십시오. |
| Shipping | Ice bags |
| 버퍼 | 50mM 트리스클로르산(pH 7.4), 0.15M NaCl, 40% 글세롤, 0.01% 아지다 트림 및 0.05% 보르덴필 |
| 정제 | 천상정제 |

적용

| | |
|-------|---|
| 희석 비율 | WB 1:500-1:1000, IHC 1:50-1:100, IP 1:20-1:50 |
| 분자량 | Calculated MW: 72 kDa; Observed MW: 76 kDa |

항원 정보

| | |
|--------------|--|
| 유전자명 | PIAS1/PIAS2/PIAS3 |
| 다른 이름 | PIAS1; PIAS2; PIAS3; Protein inhibitor of activated STAT protein 1 |
| 유전자 ID | 8554/9063/10401 |
| SwissProt ID | O75925/O75928/Q9Y6X2 |
| 면역원 | - |

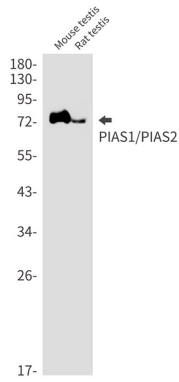
배경

O75928, Q9Y6X2. 이 단백질은 STAT 단백질의 인산화에 관여한다.

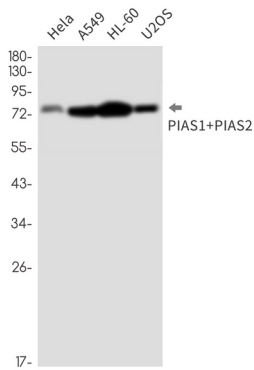
연구 분야

후유체핵산검출

이미지 데이터



PIAS1/PIAS2 항를 사용하여 마우스 회양막 조직에서 PIAS1/PIAS2 의 위치를 분석을 하였다.



HeLa, A549, HL-60, U2OS 세포에서 PIAS1+PIAS2 항를 사용하여 PIAS1+PIAS2 의 위치를 분석을 하였다.