

**제품명: ZBTB7A** 토끼 단클론 항체

**카탈로그 번호: AMRe03260**

연구용 전용

## 요약

설명	재조합 토끼 단클론 항체
숙주	토끼
적용	WB, IHC, ICC/IF, IP
반응성	인간
결합	비결합
변형	수정치 없음
아이소타입	IgG
클론성	단클론성
형태	액체
농도	0.22mg/ml. 본 제품 농도는 재분배에 따라 다를 수 있습니다.
Storage	Aliquot 하여 $-20^{\circ}\text{C}$ 에 보관 (12 개월 유효). 냉동/해동 반복을 피하십시오.
Shipping	Ice bags
버퍼	50mM 트리스클로르산 (pH 7.4), 0.15M NaCl, 40% 글세롤, 0.01% 아지다나, 투름 및 0.05% 보흐덴필
정제	천상정제

## 적용

희석 비율	WB 1:500-1:1000, IHC 1:50-1:100, ICC/IF 1:50-1:200, IP 1:20-1:50
분자량	Calculated MW: 61 kDa; Observed MW: 61 kDa

## 항원 정보

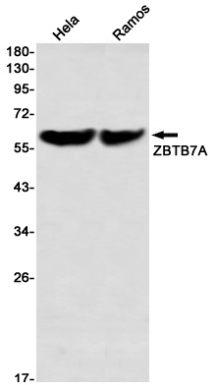
유전자명	ZBTB7A
다른 이름	FB11; LRF; Pokemon; TIP21; ZBTB7; ZBTB7A; ZNF857A
유전자 ID	51341
SwissProt ID	O95365
면역원	인간 ZBTB7A의 합성 펩타이드

## 배경

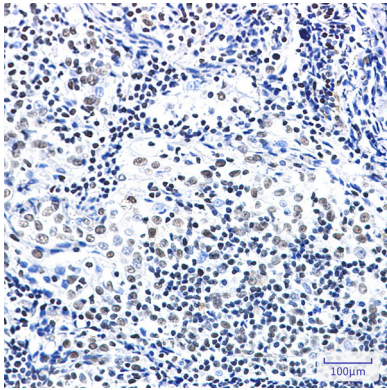
최대 길목에서 B 세포 발달에 특유한 데해스인 역할을 하며 T 세포 유도 신호를 억제함 (유사성 있음).

## 연구 분야

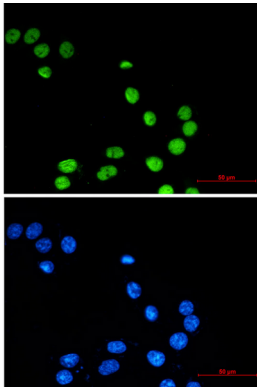
## 이미지 데이터



ZBTB7A 항체를 사용하여 HeLa 및 Ramos 세포 용출액에서 ZBTB7A의 위치 단백질을 수행합니다.



파라핀에 포함된 조직에 ZBTB7A 항체를 이용한 면역조직화 분석을 수행했다. 항체는 1:1000 희석액과 0.01% 트라이톤을 pH 6.0 용액에 사용했다.



ZBTB7A 항체와 DAPI(청색)를 사용하여 MCF-7 세포에 ZBTB7A(녹색)를 면역조직화 분석한 결과.