

**제품명: YTHDC2** 토끼 단클론 항체

**카탈로그 번호: AMRe03259**

연구용 전용

## 요약

설명	재조합 토끼 단클론 항체
숙주	토끼
적용	WB, IP
반응성	인간
결합	비결합
변형	수정치 없음
아이소타입	IgG
클론성	단클론성
형태	액체
농도	1.68mg/ml. 본 제품의 농도는 재조합에 따라 다를 수 있습니다.
Storage	Aliquot 하여 $-20^{\circ}\text{C}$ 에 보관(12개월 유효). 냉동/해동 반복을 피하십시오.
Shipping	Ice bags
버퍼	50mM 트리스클로르산(pH 7.4), 0.15M NaCl, 40% 글세롤 0.01% 아지다 트림릿 0.05% 보충단질
정제	친상정제

## 적용

희석 비율	WB 1:500-1:1000, IP 1:20-1:50
분자량	Calculated MW: 161 kDa; Observed MW: 161 kDa

## 항원 정보

유전자명	Ythdc2
다른 이름	CAHL; hYTHDC2
유전자 ID	240255.0
SwissProt ID	B2RR83
면역원	인간 YTHDC2 의 재조합 단백질

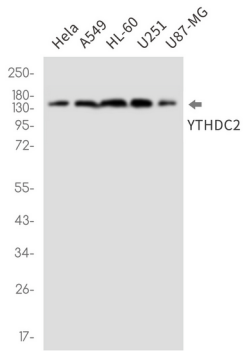
## 배경

3'-5' RNA 헬리케이스에 의해 인산화된 mRNA의 5' 말단을 인식하여 번역을 촉진하는 단백질이다.

## 연구 분야

후유전학핵산염기

## 이미지 데이터



YTHDC2 항을 사용하여 HeLa, A549, HL-60, U251, U87-MG 세포 용출액에서 YTHDC2의 위치 단백질 분을 수행했다.