

제품명: YB1 토끼 단클론 항체

카탈로그 번호: AMRe03258

연구용 전용

요약

설명	재조합 토끼 단클론 항체
숙주	토끼
적용	WB, IHC, ICC/IF, IP
반응성	인간
결합	비결합
변형	수정치 없음
아이소타입	IgG
클론성	단클론 항체
형태	액체
농도	0.16mg/ml. 본 제품 농도는 재조합에 따라 다를 수 있습니다.
Storage	Aliquot 하여 -20°C 에 보관 (12 개월 유효). 냉동/해동 반복을 피하십시오.
Shipping	Ice bags
버퍼	50mM 트리스 클로르산 (pH 7.4), 0.15M NaCl, 40% 글세롤, 0.01% 아지다 트림 및 0.05% 보르덴 필
정제	천상 정제

적용

희석 비율	WB 1:500-1:1000, IHC 1:50-1:100, ICC/IF 1:50-1:200, IP 1:20-1:50
분자량	Calculated MW: 36 kDa; Observed MW: 49 kDa

항원 정보

유전자명	YBX1
다른 이름	YBX1; NSEP1; YB1; Nuclease-sensitive element-binding protein 1; CCAAT-binding transcription factor I subunit A; CBF-A; DNA-binding protein B; DBPB; Enhancer factor I subunit A; EFI-A; Y-box transcription factor; Y-box-binding protein 1; YB-
유전자 ID	4904
SwissProt ID	P67809
면역원	인간 YB1의 합성 펩타이드

배경

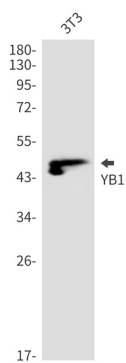
이 유전자는 광범위한 결합 특성을 지닌 고도로 보존된 크로모솨인 단백질 암호화다. 이 유전자는 DNA 및 RNA 결합 단백질로 기능하며 전사 및 번역 조절 RNA(pre-mRNA) 스플라이싱 DNA

복합 mRNA 패싱을 통한 새로운 표적에 관여하는 것으로 알려져 있습니다. 이 단백질은 마이크로RNA(miRNA) 처리에 민감합니다. 이 단백질은 비전인강을 통해 분할될 수 있으며, 이 과정은 유전자 발현을 억제하는 것으로 알려져 있습니다. 이 유전자는 특정 암에서 높은 발현을 나타내며, 이 유전자의 발현을 통해 예측된 변화가 발생할 수 있습니다. 이 유전자 유전자(pseudogene)는 여러 암에서 발견됩니다. [RefSeq 제공 2015년 9월]

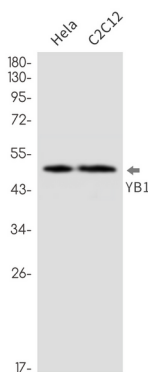
연구 분야

태양세포마커

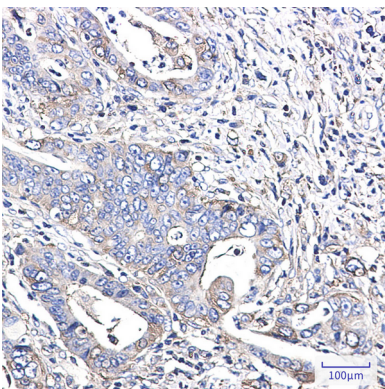
이미지 데이터



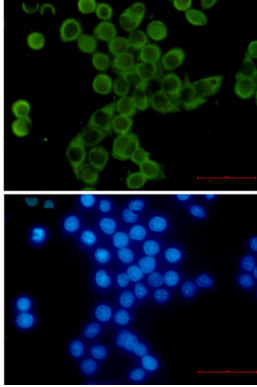
YB1 항을 사용하여 3T3 세포 용출액에서 YB1의 위치를 분석했습니다.



YB1 항을 사용하여 HeLa 및 C2C12 세포 용출액에서 YB1의 위치를 분석했습니다.



YB1 항을 사용하여 근피막에 대한 조직학적 분석을 위한 항원 특이적 염색을 위한 pH 6.0 용출액에 사용되었습니다.



YB1 항체와 DAPI(청색)를 사용하여 세포에 YB1(녹색)을 면역체로 표지한 결과