

제품명: XRCC1 토끼 단클론 항체

카탈로그 번호: AMRe03257

연구용 전용

요약

설명	재조합 토끼 단클론 항체
숙주	토끼
적용	WB, ICC/IF
반응성	인간
결합	비결합
변형	수정치 없음
아이소타입	IgG
클론성	단클론
형태	액체
농도	0.55mg/ml. 본 제품의 농도는 재조비에 따라 다를 수 있습니다.
Storage	Aliquot 하여 -20°C 에 보관(12개월 유효). 냉동/해동 반복을 피하십시오.
Shipping	Ice bags
버퍼	50mM 트리스클로르산(pH 7.4), 0.15M NaCl, 40% 글세롤, 0.01% 아세트산, 0.05% 보르덴필
정제	천상정제

적용

희석 비율	WB 1:500-1:1000, ICC/IF 1:50-1:200
분자량	Calculated MW: 69 kDa; Observed MW: 82 kDa

항원 정보

유전자명	XRCC1
다른 이름	XRCC1; DNA repair protein XRCC1; X-ray repair cross-complementing protein 1
유전자 ID	7515
SwissProt ID	P18887
면역원	인간 XRCC1 의 항원 펩타이드

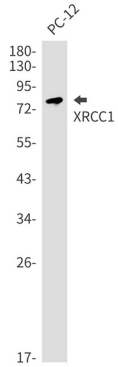
배경

XRCC1 은 여러 다른 분자들과 상호작용을 통해 DNA 염기 손상을 복구하는 골격 단백질 역할을 합니다. 현재 알려진 XRCC1 의 파트너 단백질로는 DNA 폴리머라제 III, 폴리(ADP-리보스) 중합효소, PCNA 를 포함하여 최소 8 개의 XRCC1 단백질과 결합합니다.

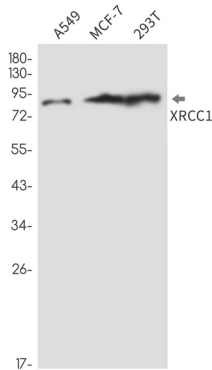
연구 분야

후암연구핵심기술

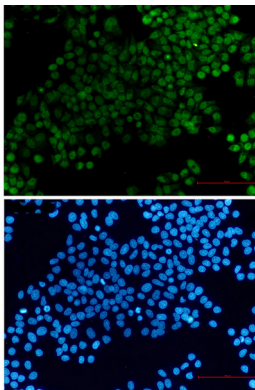
이미지 데이터



XRCC1 항를 사용하여 PC-12 세포 용출액에 XRCC1 의 위단 부분을 추출합니다.



XRCC1 항를 사용하여 A549, MCF-7, 293T 세포 용출액에 XRCC1 의 위단 부분을 추출합니다.



XRCC1 항와 DAPI (청색)를 사용하여 핵 색소에 XRCC1 (녹색)을 면역표지화한 결과