

제품명: WWOX 토끼 단클론 항체

카탈로그 번호: AMRe03256

연구용 전용

요약

설명	재조합 토끼 단클론 항체
숙주	토끼
적용	WB, IHC, IP
반응성	인간 쥐
결합	비결합
변형	수정치 없음
아이소타입	IgG
클론성	단클론
형태	액체
농도	0.55mg/ml. 본 제품 농도는 제조 배치에 따라 다를 수 있습니다.
Storage	Aliquot 하여 -20°C 에 보관 (12 개월 유효). 냉동/해동 반복을 피하십시오.
Shipping	Ice bags
버퍼	50mM 트리스 글리신 (pH 7.4), 0.15M NaCl, 40% 글세롤 0.01% 아지다 트림 및 0.05% 보르덴 필
정제	천상정제

적용

희석 비율	WB 1:500-1:1000, IHC 1:50-1:100, IP 1:20-1:50
분자량	Calculated MW: 47 kDa; Observed MW: 47 kDa

항원 정보

유전자명	WWOX
다른 이름	FOR; WOX1; EIEE28; FRA16D; SCAR12; HHCMA56; PRO0128; SDR41C1; D16S432E
유전자 ID	51741
SwissProt ID	Q9NZC7
면역원	인간 WWOX 의 재조합 단백질

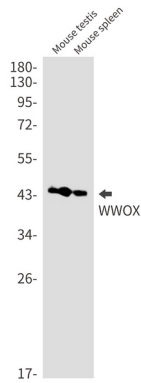
배경

추진형 항체

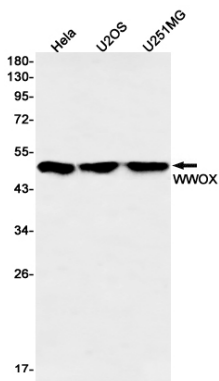
연구 분야

세상물

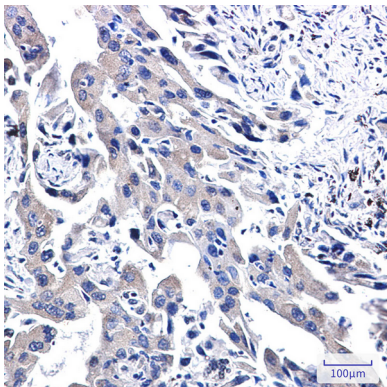
이미지 데이터



WWOX 항를 사용하여 마우스 고환 및 마우스 장을 통해 WWOX 의 위치를 분석을 수행합니다.



WWOX 항를 사용하여 HeLa, U2OS, U251MG 세포를 통해 WWOX 의 위치를 분석을 수행합니다.



WWOX 항를 사용하여 뇌 조직의 면역조직화학적 형질 분석은 고온 조건을 pH 6.0 용액 사용했다.