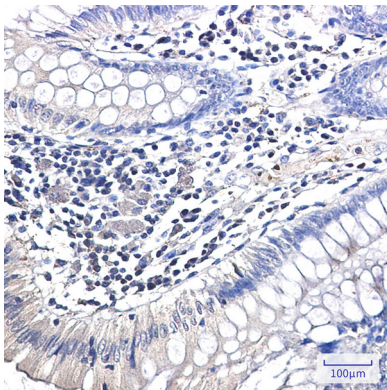
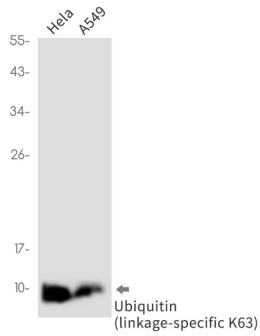


연구 분야

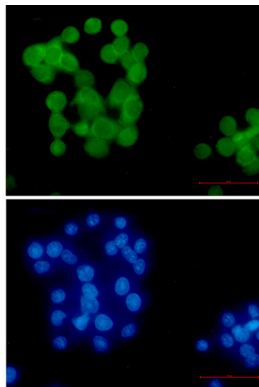
신경학

이미지 데이터

HeLa 및 A549 세포 용출액에서 유비퀴틴 K63 항를 사용하여 유비퀴틴(연결특자 K63)에 대한 위치 단락을 분석을 수행합니다.



과편에 포함된 연결 특자 유비퀴틴(연결특자 K63) 항를 사용하여 면체화 분석을 수행했다. 항원 화학은 고온 조건인 pH 6.0 용출액 사용했다.



HELA 세포에서 유비퀴틴(연결특자 K63) 항(녹색)과 DAPI(청색)를 사용하여 유비퀴틴(연결특자 K63)의 면체화 분석