

**제품명:** 유비퀴틴 접합 효소 **E2 L3** 토끼 단클론 항체

**카탈로그 번호:** AMRe03247

연구용 전용

## 요약

설명	재조합 유비퀴틴 항체
숙주	토끼
적용	WB, ICC/IF, IP
반응성	인공 쥐 생체
결합	비결합
변형	수정치 없음
아이소타입	IgG
클론성	단클론성
형태	액체
농도	0.22mg/ml. 본 제품의 농도는 재조합에 따라 다를 수 있습니다.
Storage	Aliquot 하여 $-20^{\circ}\text{C}$ 에 보관(12 개월 유효). 냉동/해동 반복을 피하십시오.
Shipping	Ice bags
버퍼	50mM 트리스클로르산(pH 7.4), 0.15M NaCl, 40% 글리세롤, 0.01% 아지다나, 트롬빈 및 0.05% 보르덴필
정제	천상정제

## 적용

희석 비율	WB 1:500-1:1000, ICC/IF 1:50-1:200, IP 1:20-1:50
분자량	Calculated MW: 18 kDa; Observed MW: 18 kDa

## 항원 정보

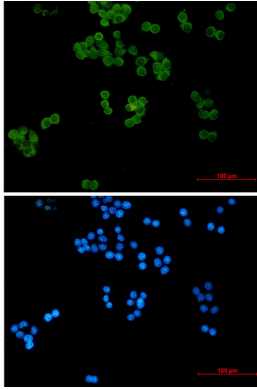
유전자명	UBE2L3
다른 이름	E2-F1; L-UBC; UBCH7; UbcM4
유전자 ID	7332
SwissProt ID	P68036
면역원	인 Ube2L3/UBCH7의 합성 펩타이드

## 배경

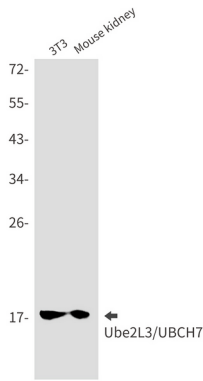
HECT 형 및 RBR 계열 E3 유비퀴틴 리라제에 특이적으로 작용하는 유비퀴틴 접합 효소 E2.

## 연구 분야

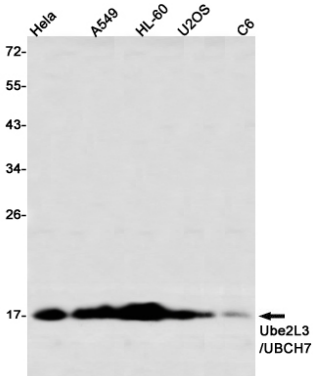
## 이미지 데이터



HeLa 세포에서 Ube2L3 항체(녹색)와 DAPI(청색)를 사용하여 Ube2L3의 면역표지화 분석을 수행했다.



3T3 세포 및 마우스 신장 조직에서 Ube2L3/UBCH7 항체를 사용하여 단백질 분석을 수행했다.



HeLa, A549, HL-60, U2OS, C6 세포에서 Ube2L3/UBCH7 항체를 사용하여 Ube2L3/UBCH7의 면역표지화 분석을 수행했다.