

**제품명: SUMO 접합 효소 UBC9** 토끼 단클론 항체

**카탈로그 번호: AMRe03246**

연구용 전용

## 요약

설명	재조합 토끼 단클론 항체
숙주	토끼
적용	WB, IHC, ICC/IF, IP
반응성	인간 쥐 생체
결합	비결합
변형	수정치 없음
아이소타입	IgG
클론성	단클론
형태	액체
농도	0.45mg/ml. 본 제품 농도는 재조합에 따라 다를 수 있습니다.
Storage	Aliquot 하여 $-20^{\circ}\text{C}$ 에 보관 (12 개월 유효). 냉동/해동 반복을 피하십시오.
Shipping	Ice bags
버퍼	50mM 트리스클로르산 (pH 7.4), 0.15M NaCl, 40% 글세롤 0.01% 아지다 트림 및 0.05% 보르덴틸
정제	친상정제

## 적용

희석 비율	WB 1:500-1:1000, IHC 1:50-1:100, ICC/IF 1:50-1:200, IP 1:20-1:50
분자량	Calculated MW: 18 kDa; Observed MW: 18 kDa

## 항원 정보

유전자명	UBE2I
다른 이름	UBE2I; UBC9; UBCE9; SUMO-conjugating enzyme UBC9; SUMO-protein ligase; Ubiquitin carrier protein 9; Ubiquitin carrier protein I; Ubiquitin-conjugating enzyme E2 I; Ubiquitin-protein ligase I; p18
유전자 ID	7329
SwissProt ID	P63279
면역원	인 UBE2I/UBC9 의 합성 펩타이드

## 배경

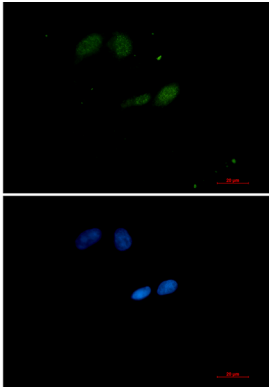
SUMO-1 접합 효소 유비퀴틴 및 E1, E2 및 E3의 합성을 통해 E2에 결합된 Ubc9(또는 Ubc2M)

는 고분자량 158 개 아미노산으로 구성된 단백질로 SUMO-1 접합을 유도한다. Ubc9는 저분자량 SUMO-1-CS(합시열 도메인)를 결합하고 구조적으로 보존 아미노산 도메인을 통해 SUMO와 상호작용한다.

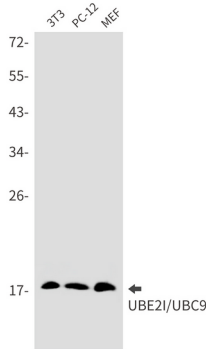
## 연구 분야

세포 생물학

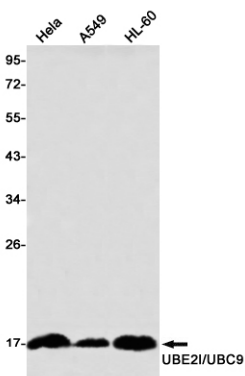
## 이미지 데이터



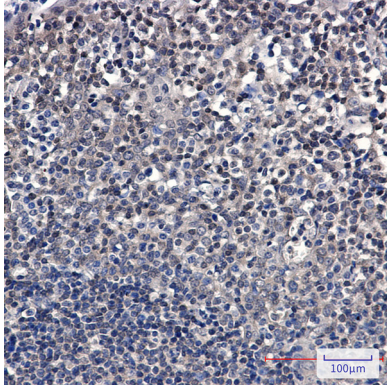
SUMO1 접합 효소 Ubc9 항체와 DAPI(청색)를 사용하여 HeLa 세포에서 SUMO1 접합 효소 Ubc9(녹색)의 면역세포화 반응을 수행했다.



UBE2I/UBC9 항체를 사용하여 3T3, PC-12, MEF 세포에서 UBE2I/UBC9의 면역 단백질 분석을 수행했다.



HeLa, A549, HL-60 세포에서 UBE2I/UBC9 항체를 사용하여 UBE2I/UBC9의 면역 단백질 분석을 수행했다.



과테페틴인 판도즈에 UBE2I/UBC9 항체를 용인액 주사기를 사용하여 용액이 고압 조건인 경우 pH 6.0 용액을 용액이다.