

제품명: TRAPPC2 토끼 단클론 항체

카탈로그 번호: AMRe03239

연구용 전용

요약

설명	재조합 토끼 단클론 항체
숙주	묘
적용	WB
반응성	인간
결합	비결합
변형	수정치 없음
아이소타입	IgG
클론성	단클론
형태	액체
농도	-
Storage	Aliquot 하여 -20°C 에 보관(12개월 유효). 냉동/해동 반복을 피하십시오.
Shipping	Ice bags
버퍼	50mM 트리스클로르산(pH 7.4), 0.15M NaCl, 40% 글세롤, 0.01% 아지다 트림 및 0.05% 보르덴필
정제	천상정제

적용

희석 비율	WB 1:500-1:1000
분자량	Calculated MW: 16 kDa; Observed MW: 16 kDa

항원 정보

유전자명	TRAPPC2
다른 이름	SEDL; SEDT; MIP2A; TRS20; ZNF547L; hYP38334; TRAPPC2P1
유전자 ID	6399
SwissProt ID	P0DI81
면역원	-

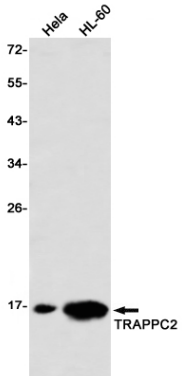
배경

ENO1 에 의한 전사 억제 및 세포 사멸을 방해하는 다우싱에 근거.

연구 분야

신진단 단백질 효소용 조직 골 단백질

이미지 데이터



TRAPPC2 항체를 사용하여 HeLa 및 HL-60 세포 용출액에서 TRAPPC2의 위치 단백질 분석을 수행했습니다.