

제품명: TPX2 토끼 단클론 항체

카탈로그 번호: AMRe03238

연구용 전용

요약

설명	재조합 토끼 단클론 항체
숙주	토끼
적용	WB, IHC, ICC/IF, IP
반응성	인간
결합	비결합
변형	수정치 없음
아이소타입	IgG
클론성	단클론
형태	액체
농도	0.55mg/ml. 본 제품의 농도는 재조비에 따라 다를 수 있습니다.
Storage	Aliquot 하여 -20°C 에 보관(12개월 유효). 냉동/해동 반복을 피하십시오.
Shipping	Ice bags
버퍼	50mM 트리스클로르산(pH 7.4), 0.15M NaCl, 40% 글세롤, 0.01% 아지다나, 투름 및 0.05% 보호덴빌
정제	천상정제

적용

희석 비율	WB 1:500-1:1000, IHC 1:50-1:100, ICC/IF 1:50-1:200, IP 1:20-1:50
분자량	Calculated MW: 86 kDa; Observed MW: 100 kDa

항원 정보

유전자명	TPX2
다른 이름	DIL2; p100; DIL-2; HCTP4; FLS353; HCA519; REPP86; C20orf1; C20orf2; GD:C20orf1
유전자 ID	22974
SwissProt ID	Q9ULW0
면역원	인간 TPX2 의 합성 펩타이드

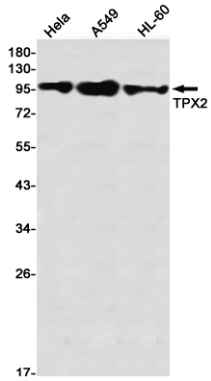
배경

방추체 집착 단백질의 주요 구성 요소입니다. 세포 사멸 과정에서 중요한 역할을 합니다. 암 발생 또는 세포 사멸에 중요한 역할을 합니다. AURKA가 방추체 집착 단백질에 국소화되어 있습니다. 'Thr-288' 부위에 인산화 수준이 AURKA를 활성화하고 이진기 탈진하는 것을 방지합니다.

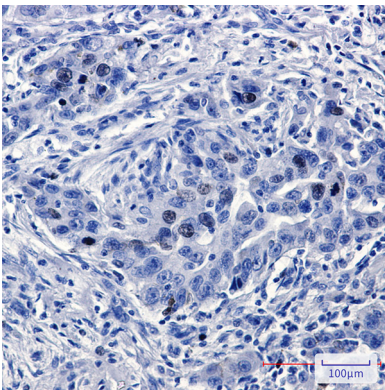
연구 분야

세포 생물학

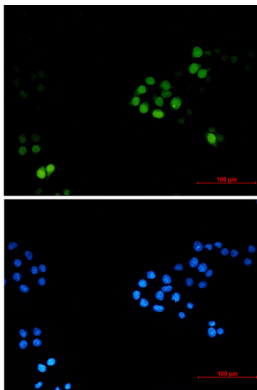
이미지 데이터



HeLa, A549, HL-60 세포종에서 TPX2 항체를 사용하여 TPX2의 위치를 분석하는 실험 결과



고온에 대한 TPX2 항체 사용에 대한 최적화 실험 결과. 고온 조건은 pH 6.0 용액에서 수행되었다.



TPX2 항체와 DAPI(청색)를 사용하여 HeLa 세포에서 TPX2(녹색)를 면역형광 분석한 결과