

**제품명: TPX2** 토끼 단클론 항체

**카탈로그 번호: AMRe03237**

연구용 전용

## 요약

설명	재조합 토끼 단클론 항체
숙주	토끼
적용	WB, ICC/IF
반응성	인간
결합	비결합
변형	수정치 없음
아이소타입	IgG
클론성	단클론
형태	액체
농도	0.68mg/ml. 본 제품의 농도는 재조비에 따라 다를 수 있습니다.
Storage	Aliquot 하여 $-20^{\circ}\text{C}$ 에 보관(12개월 유효). 냉동/해동 반복을 피하십시오.
Shipping	Ice bags
버퍼	50mM 트리스클로르산(pH 7.4), 0.15M NaCl, 40% 글세롤, 0.01% 아지다, 투름 및 0.05% 보호덴필
정제	천상정제

## 적용

희석 비율	WB 1:500-1:1000, ICC/IF 1:50-1:200
분자량	Calculated MW: 86 kDa; Observed MW: 100 kDa

## 항원 정보

유전자명	TPX2
다른 이름	DIL2; p100; DIL-2; HCTP4; FLS353; HCA519; REPP86; C20orf1; C20orf2; GD:C20orf1
유전자 ID	22974
SwissProt ID	Q9ULW0
면역원	인간 TPX2 의 합성 펩타이드

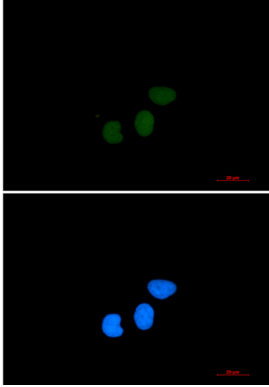
## 배경

방추체 집착 단백질의 주요 구성 요소입니다. 세포 사멸 과정에서 중요한 역할을 합니다. 암 발생 또는 치료에 중요한 표적에 포함됩니다. AURKA가 방추체 미세관에 국한되어 있음에 따라 'Thr-288' 부위에 자인산을 축적하여 AURKA를 활성화하고 이진기 탈진하는 것을 방지합니다.

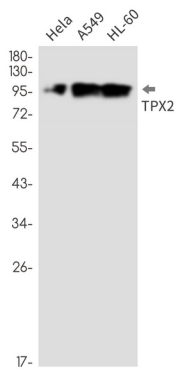
## 연구 분야

세포 생물학

## 이미지 데이터



TPX2 항체(DAPI(청색)를 사용하여 HeLa 세포에서 TPX2(녹색)를 면역세포 화학 분석 결과



HeLa, A549, HL-60 세포 용출액에서 TPX2 항체를 사용하여 TPX2의 위치 단백질 분석을 수행합니다.