

**제품명: CREB** 조절 전사 보조활성인자 **2** 토끼 단클론 항체

**카탈로그 번호: AMRe03234**

연구용 전용

## 요약

설명	재조합 토끼 단클론 항체
숙주	토끼
적용	WB
반응성	인간
결합	비결합
변형	수정치 없음
아이소타입	IgG
클론성	단클론
형태	액체
농도	0.5mg/ml. 본 제품 농도는 재조합에 따라 다를 수 있습니다.
Storage	Aliquot 하여 $-20^{\circ}\text{C}$ 에 보관(12 개월 유효). 냉동/해동 반복을 피하십시오.
Shipping	Ice bags
버퍼	50mM 트리스클로르산(pH 7.4), 0.15M NaCl, 40% 글세롤, 0.01% 아지다 트림릿, 0.05% 보르덴필
정제	천상정제

## 적용

희석 비율	WB 1:500-1:1000
분자량	Calculated MW: 73 kDa; Observed MW: 80 kDa

## 항원 정보

유전자명	CRTC2
다른 이름	TORC2; TORC-2
유전자 ID	200186
SwissProt ID	Q53ET0
면역원	인간 TORC2 의 재조합 단백질

## 배경

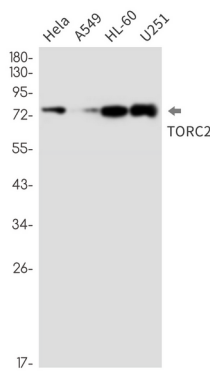
포도당 항상성은 포도당에 대한 세포의 조절이다. 심증혈당은 포도당 감지 경로를 통해 세포에 인공 분자를 결합한다. 또한, 포도당은 글루코코르티코이드(GLP-1)과 같은 장 호르몬 분자를 축적하여 인슐린 분리를 유도하고 글루코코르티코이드를  $\beta$  세포의 분리를 증가시킨다. CREB 의 전사는 포도당과 GLP-1 신호 전달에 의존하는 것으로 추정된다. 단백질 Torc2(조절된 CREB 활성 2 의 조절)는 CREB 보조 활성으로 작용하여 두 경로의 효과를 매개하는 데 관여한다. 후기 세포에서 Torc2 는 Ser171 에 인산화 14-3-3 단백질 상호작용을 통해 조절된다. 포도당 항상성은 Torc2 의 탈인산을 유도

고14-3-3 단백질 결합을 해한다. 또한 Torc2는 핵로 이동하여 CREB의 인산화 수준을 조절한다. Torc2는 근육 중 호르몬 및 에너지 소비에 반응하여 포도당 생유전자를 조절하는 데 중요한 역할을 한다. 조직 특성 환경에서 가장 높게 발현된다. B 림프구와 림프모세포에 존재한다. HEK293T 세포와 암종에서 높은 수준으로 발현된다. 가장 낮은 수준은 근육 및 뼈에 높은 수준으로 발현되며 근육에서 가장 높은 수준을 보인다. 뇌 줄기 상 상 전선 조직에서는 낮은 수준으로 발현된다. 간에서는 약하게 발현된다.

## 연구 분야

신호 전달

## 이미지 데이터



CREB 조절 전사 보고자 및 항체를 사용하여 HeLa, A549, HL-60, U251 세포 용출물에서 TORC2의 위치 단락을 분석하였다.