

제품명: 조직인자 경로 억제제 토끼 단클론 항체

카탈로그 번호: AMRe03230

연구용 전용

요약

설명	재조합 토끼 단클론 항체
숙주	토끼
적용	WB
반응성	인간
결합	비결합
변형	수정치 없음
아이소타입	IgG
클론성	단클론
형태	액체
농도	0.5mg/ml. 본 제품의 농도는 제조배에 따라 다를 수 있습니다.
Storage	Aliquot 하여 -20°C 에 보관(12 개월 유효). 냉동/해동 반복을 피하십시오.
Shipping	Ice bags
버퍼	50mM 트리스클로르산(pH 7.4), 0.15M NaCl, 40% 글세롤, 0.01% 아지다, 투름 및 0.05% 보호덴빌
정제	천상정제

적용

희석 비율	WB 1:500-1:1000
분자량	Calculated MW: 35 kDa; Observed MW: 40-55 kDa

항원 정보

유전자명	TFPI
다른 이름	EPI; TFI; LACI; TFPI1
유전자 ID	7035
SwissProt ID	P10646
면역원	인간 TFPI 의 재조합 단백질

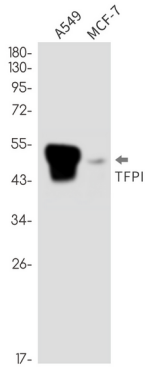
배경

이 줄은 인자(X)를 직접적으로 억제하고, Xa의 주요 방위인 VIIa/조직인자활을 억제하는 4 차 Xa/LACI/VIIa/TF 복합체 형성으로 이어지는 것으로 추정된다. 또한 항원 특이성을 가지며 항내 저항력이 강한 능력이 있다.

연구 분야

삼할계

이미지 데이터



TFPI 항를 사용하여 A549 및 MCF-7 세포에서 TFPI의 위치를 분석을 수행했다.