

제품명: TCP 1 알파 토끼 단클론 항체

카탈로그 번호: AMRe03224

연구용 전용

요약

설명	재조합 토끼 단클론 항체
숙주	토끼
적용	WB, IHC, ICC/IF, IP
반응성	인간, 햄스터
결합	비결합
변형	수정치 없음
아이소타입	IgG
클론성	단클론성
형태	액체
농도	0.8mg/ml. 본 제품의 농도는 제조 배치에 따라 다를 수 있습니다.
Storage	Aliquot 하여 -20°C 에 보관 (12 개월 유효). 냉동/해동 반복을 피하십시오.
Shipping	Ice bags
버퍼	50mM 트리스클로르산 (pH 7.4), 0.15M NaCl, 40% 글세롤 0.01% 아지다하 트림릿 0.05% 보호덴빌
정제	천상정제

적용

희석 비율	WB 1:500-1:1000, IHC 1:50-1:100, ICC/IF 1:50-1:200, IP 1:20-1:50
분자량	Calculated MW: 60 kDa; Observed MW: 60 kDa

항원 정보

유전자명	TCP1
다른 이름	TCP1; CCT1; CCTA; T-complex protein 1 subunit alpha; TCP-1-alpha; CCT-alpha
유전자 ID	6950
SwissProt ID	P17987
면역원	인간 TCP1 알파/CCTA 의 항원 펩타이드

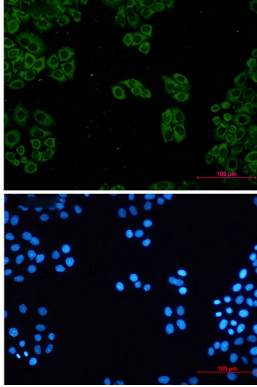
배경

본 제품은 ATP 가수분해 단백질 접합을 연구합니다. BBS/CCT 복합체 구성 요소 시험 형질 관련 복합체 BBSome 의 조립에 있어 시험 포의 승소를 조절하는 역할을 합니다. 시험 내용에서 이 단백질의 조립에 관여하는 것으로 알려져 있습니다.

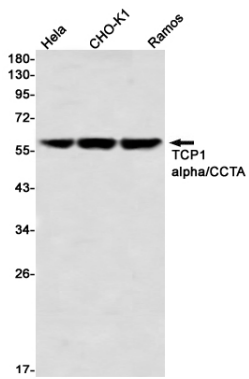
연구 분야

신호전달

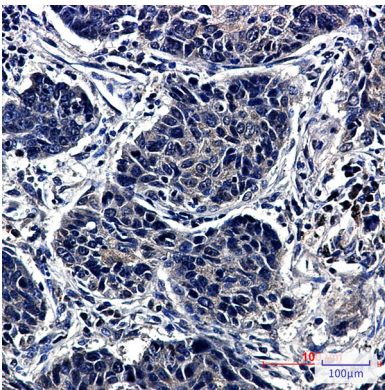
이미지 데이터



TCP1 알파형에 DAPI(파란색)를 사용하여 HeLa 세포에서 TCP1 알파(녹색)의 면역표지화분을 수행했다.



HeLa, CHO-K1, Ramos 세포 용출액에서 TCP1 알파/CCTA 항체를 사용하여 TCP1 알파/CCTA 의 위치단백질을 수행했다.



TCP1 알파/CCTA 항체를 용매인 파인메인 표암 조직 면역조직화학염색에 고압 고정된 구상체를 pH 6.0 용액 사용했다.