

**제품명:** 시냅신 2 토끼 단클론 항체

**카탈로그 번호:** AMRe03220

연구용 전용

## 요약

설명	재조합 토끼 단클론 항체
숙주	토끼
적용	WB, IHC
반응성	인간 쥐 생체
결합	비결합
변형	수정치 없음
아이소타입	IgG
클론성	단클론
형태	액체
농도	0.54mg/ml. 본 제품의 농도는 재조합에 따라 다를 수 있습니다.
Storage	Aliquot 하여 $-20^{\circ}\text{C}$ 에 보관(12개월 유효). 냉동/해동 반복을 피하십시오.
Shipping	Ice bags
버퍼	50mM 트리스클로르산(pH 7.4), 0.15M NaCl, 40% 글세롤, 0.01% 아지다나, 0.05% 보르덴질
정제	천상정제

## 적용

희석 비율	WB 1:500-1:1000, IHC 1:50-1:100
분자량	Calculated MW: 63 kDa; Observed MW: 63 kDa

## 항원 정보

유전자명	SYN2
다른 이름	SYN 2; SYN II; SYN IIa; SYN IIb; SYN2; Synapsin2; SynapsinII; SYNII; SYNIIa; SYNIIb
유전자 ID	6854
SwissProt ID	Q92777
면역원	인간 시냅신 2의 합성 펩타이드

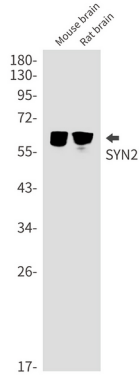
## 배경

시냅신 2는 시냅신 유전자 계열의 구성원이다. 시냅신은 시냅스 소포의 발달과 기능에 관여하는 신경 세포의 중요한 단백질이다.

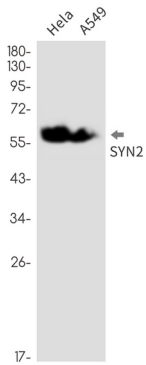
## 연구 분야

신호 전달

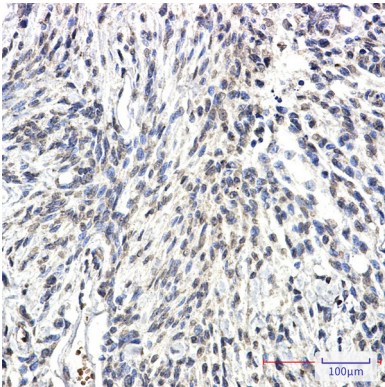
## 이미지 데이터



Synapsin 2 항를 사용하여 마우스 뇌 및 쥐 뇌에서 SYN2 를 워터 블롯 분석했다.



SYN2 항를 사용하여 HeLa 및 A549 세포 용출물에 SYN2 의 워터 블롯 분석을 수행했다.



SYN2 항를 이용하여 파킨슨병의 뇌 조직에서 SYN2 항원 특이적인 염색을 pH 6.0 용액에서 수행했다.