

제품명: SV40 T 항원 토끼 단클론 항체

카탈로그 번호: AMRe03219

연구용 전용

요약

설명	재조합 토끼 단클론 항체
숙주	토끼
적용	WB, ICC/IF, IP
반응성	독
결합	비결합
변형	수정치 없음
아이소타입	IgG
클론성	단클론
형태	액체
농도	0.68mg/ml. 본 제품의 농도는 재조합에 따라 다를 수 있습니다.
Storage	Aliquot 하여 -20°C 에 보관(12 개월 유효). 냉동/해동 반복을 피하십시오.
Shipping	Ice bags
버퍼	50mM 트리스클로르산(pH 7.4), 0.15M NaCl, 40% 글세롤 0.01% 아지다 트림릿 0.05% 보충 단백질
정제	천상정제

적용

희석 비율	WB 1:500-1:1000, ICC/IF 1:50-1:200, IP 1:20-1:50
분자량	Calculated MW: 82 kDa; Observed MW: 90 kDa

항원 정보

유전자명	-
다른 이름	Large T antigen; LT; LT-AG
유전자 ID	29031019.0
SwissProt ID	P03070
면역원	재조합 단백질 SV40 대형 항원

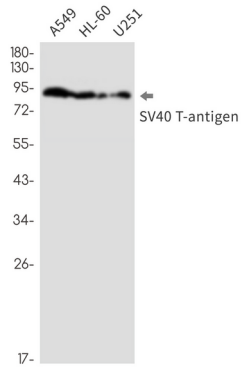
배경

대형 항원(LTA)은 바이러스를 숙주 세포에 유입하는 데 필요한 핵심 단백질이다. 이 단백질은 숙주 세포의 DNA를 복제하는 데 필요한 mRNA 합성을 조절하며 바이러스의 복제에 관여한다. 또한 포도당 DNA 의전사 복제 복제를 조절하는 숙주 세포의 여러 유전자에 대한 발현을 유도한다.

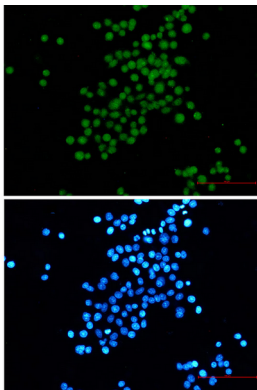
연구 분야

감염질환

이미지 데이터



SV40 T 항원체를 사용하여 A549, HL-60, U251 세포에 SV40 T 항원 유전 단백질을 수행했다.



SV40 T 항원체와 DAPI(청색)를 사용하여 HeLa 세포에서 SV40 T 항원 유전자에 대한 면역세포화분을 수행했다.