

제품명: 폴리콤 단백질 SUZ12 토끼 단클론 항체

카탈로그 번호: AMRe03218

연구용 전용

요약

설명	재조합 토끼 단클론 항체
숙주	토끼
적용	WB, IP
반응성	인공 쥐
결합	비결합
변형	수정치 없음
아이소타입	IgG
클론성	단클론
형태	액체
농도	0.5mg/ml. 본 제품의 농도는 제조배에 따라 다를 수 있습니다.
Storage	Aliquot 하여 -20°C 에 보관(12 개월 유효). 냉동/해동 반복을 피하십시오.
Shipping	Ice bags
버퍼	50mM 트리스클렌(pH 7.4), 0.15M NaCl, 40% 글세롤, 0.01% 아지다, 트롬 및 0.05% 보호덴틸
정제	천상정제

적용

희석 비율	WB 1:500-1:1000, IP 1:20-1:50
분자량	Calculated MW: 83 kDa; Observed MW: 83 kDa

항원 정보

유전자명	SUZ12 SUZ12; CHET9; JAZ1; KIAA0160; Polycomb protein SUZ12; Chromatin precipitated E2F
다른 이름	target 9 protein; ChET 9 protein; Joined to JAZF1 protein; Suppressor of zeste 12 protein homolog
유전자 ID	23512
SwissProt ID	Q15022
면역원	인 SUZ12 의 합성 펩타이드

배경

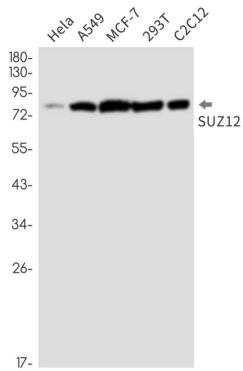
폴리콤(PcG) 단백질은 PRC2/EED-EZH2 복합체 구성으로 하톤 H3 의 'Lys-9'(H3K9me) 및 'Lys-27'(H3K27me) 을 메틸하여 방목적 유전자 전사 억제를 유발한다.

PRC2/EED-EZH2 복합은 DNA 메틸화를 증가시키는 복합을 이루는 후유전적 억제자를 연구할 수 있습니다.

연구 분야

후유전학, 핵산염기

이미지 데이터



HeLa, A549, MCF-7, 293T, C2C12 세포에서 Polycomb Protein SUZ12 항체를 사용하여 SUZ12의 위치를 분석을 수행합니다.