

제품명: STAT6 토끼 단클론 항체

카탈로그 번호: AMRe03215

연구용 전용

요약

설명	재조합 토끼 단클론 항체
숙주	토끼
적용	WB, IP
반응성	인간
결합	비결합
변형	수정치 없음
아이소타입	IgG
클론성	단클론
형태	액체
농도	0.3mg/ml. 본 제품의 농도는 제조 배치에 따라 다를 수 있습니다.
Storage	Aliquot 하여 -20°C 에 보관 (12 개월 유효). 냉동/해동 반복을 피하십시오.
Shipping	Ice bags
버퍼	50mM 트리스클로르산 (pH 7.4), 0.15M NaCl, 40% 글세롤 0.01% 아지다 트림 및 0.05% 보르덴필
정제	천상정제

적용

희석 비율	WB 1:500-1:1000, IP 1:20-1:50
분자량	Calculated MW: 94 kDa; Observed MW: 110 kDa

항원 정보

유전자명	STAT6
다른 이름	STAT6; Signal transducer and activator of transcription 6; IL-4 Stat
유전자 ID	6778
SwissProt ID	P42226
면역원	표적 단백질에 사용되는 합성 펩타이드

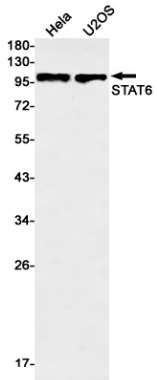
배경

STAT6는 STAT 계열의 구성원입니다. IL4 매개 신호 전달에 중요한 역할을 합니다. IL4의 항염증 효과를 담당하는 BCL2L1/BCL-X(L)의 발현을 유도합니다.

연구 분야

실험결과

이미지 데이터



STAT6 항체를 사용하여 HeLa 및 U2OS 세포 용출물에 STAT6의 유비단백 분을 추출한다.