

**제품명: SPT5** 토끼 단클론 항체

**카탈로그 번호: AMRe03211**

연구용 전용

## 요약

설명	재조합 토끼 단클론 항체
숙주	토끼
적용	WB, IHC, ICC/IF
반응성	인간
결합	비결합
변형	수정치 없음
아이소타입	IgG
클론성	단클론
형태	액체
농도	0.54mg/ml. 본 제품의 농도는 재조합에 따라 다를 수 있습니다.
Storage	Aliquot 하여 $-20^{\circ}\text{C}$ 에 보관 (12 개월 유효). 냉동/해동 반복을 피하십시오.
Shipping	Ice bags
버퍼	50mM 트리스클로르산 (pH 7.4), 0.15M NaCl, 40% 글세롤 0.01% 아지다 트림 및 0.05% 보흐덴필
정제	천상정제

## 적용

희석 비율	WB 1:500-1:1000, IHC 1:50-1:100, ICC/IF 1:50-1:200
분자량	Calculated MW: 121 kDa; Observed MW: 150 kDa

## 항원 정보

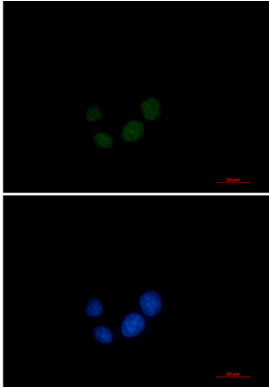
유전자명	SUPT5H
다른 이름	hSPT5; SPT5; SPT5H; supt5h; Tat CT1
유전자 ID	6829
SwissProt ID	O00267
면역원	인간 SPT5의 합성 펩타이드

## 배경

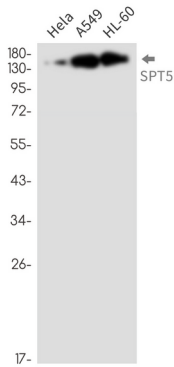
RNA 중합효소 II에 의한 mRNA 채팅 전 인을 조절하는 DRB 민감도 유전자 복합체 (DSIF 복합체)의 구성요소

## 연구 분야

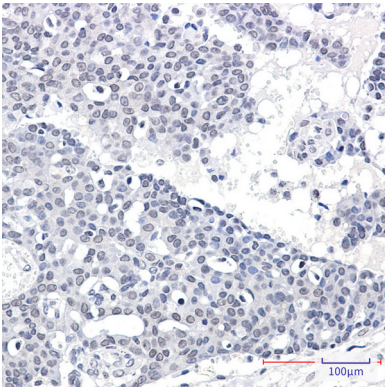
## 이미지 데이터



SPT5 항(녹색)의 DAPI(청색)를 사용하여 HeLa 세포에 SPT5를 면역표지한 결과



SPT5 항을 사용하여 HeLa, A549, HL-60 세포 용출액에 SPT5의 위치 단백질 분석을 수행함



과민피판이 용출액에 SPT5 항을 이용한 면역표지 분석을 수행함. 항원복합체는 같은 조건(구연산, pH 6.0) 용출 사용하였음